

DIE JUSTIZ

in Sachsen-Anhalt

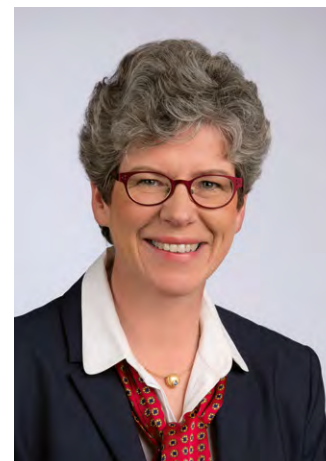


SACHSEN-ANHALT

Ministerium für
Justiz und Gleichstellung

Die Justiz in Sachsen-Anhalt

Nr.	Inhaltsverzeichnis	Seite
	Vorwort	Seite 3
1	Die Verfassungsgerichtsbarkeit	Seite 4
2	Die ordentliche Gerichtsbarkeit	Seite 6
3	Die Verwaltungsgerichtsbarkeit	Seite 10
4	Die Sozialgerichtsbarkeit	Seite 12
5	Die Arbeitsgerichtsbarkeit	Seite 14
6	Die Finanzgerichtsbarkeit	Seite 16
7	Die Staatsanwaltschaften	Seite 18
8	Die Justizvollzugsbehörden	Seite 20
9	Der Soziale Dienst der Justiz	Seite 22
10	Ehemalige Städte und Gemeinden und ihre jetzigen Bezeichnungen	Seite 24
11	Zuordnung der Städte und Gemeinden zu den Bezirken der Gerichte und Staatsanwaltschaften	Seite 61
12	Anschriftenverzeichnis der Gerichte und Justizbehörden des Landes Sachsen-Anhalt	Seite 76
	Impressum	Seite 87



Vorwort

Liebe Mitbürgerinnen und Mitbürger,

eine der Grundsäulen unseres demokratisch verfassten Gemeinwesens ist ein funktionierender Rechtsstaat. Für ihn arbeiten Gerichte und Staatsanwaltschaften, um dem Recht Geltung zu verschaffen.

Ihnen liegt hier eine Broschüre vor, die für jede Stadt und Gemeinde in Sachsen-Anhalt auflistet, welches Gericht beziehungsweise welche Staatsanwaltschaft für den jeweiligen Ort zuständig ist. Die Gerichtsstrukturen orientieren sich an den Verwaltungseinheiten, wie sie die Kreisgebietsreform aus dem Jahr 2007 vorgibt. Sie als Bürger finden damit eine Behörden- und Justizstruktur vor, die überschaubar und einheitlich ist.

Die vorliegende Broschüre soll Ihnen helfen, den grundsätzlichen Aufbau des „Dienstleistungsbetriebes Justiz“ besser zu verstehen. Sie beinhaltet Informationen zu allen Gerichten und Staatsanwaltschaften in unserem Bundesland. Außerdem sind die Anschriften aller Gerichte und Justizbehörden abgedruckt, damit Sie bei Bedarf schnell und direkt Kontakt zu den richtigen Stellen aufnehmen können.

A handwritten signature in black ink that reads "Anne-Marie Keding". The script is cursive and fluid.

Anne-Marie Keding
Ministerin für Justiz und Gleichstellung
des Landes Sachsen-Anhalt

1 Die Verfassungsgerichtsbarkeit

1.1 Rechtliche Grundlagen

Verfassung des Landes Sachsen-Anhalt und Gesetz über das Landesverfassungsgericht (Landesverfassungsgerichtsgesetz - LVerfGG).

1.2 Allgemeines

Das Landesverfassungsgericht ist ein den anderen Verfassungsorganen (Landesparlament und Landesregierung) gegenüber selbständiger und unabhängiger Gerichtshof des Landes mit Sitz in Dessau-Roßlau.

Es befasst sich in erster Linie mit Streitigkeiten über die Auslegung der Verfassung wie auch damit, ob Landesgesetze mit der Verfassung des Landes Sachsen-Anhalt vereinbar sind.

Im Wege der Verfassungsbeschwerde können sich auch Bürgerinnen und Bürger an das Landesverfassungsgericht wenden, wenn sie sich durch ein Landesgesetz oder durch einen sonstigen Akt der öffentlichen Gewalt des Landes unmittelbar in ihren Grundrechten, grundrechtsgleichen Rechten oder staatsbürgerlichen Rechten verletzt fühlen.

1.3 Zuordnung des Gerichtsbezirks

Der Bezirk des Verfassungsgerichts umfasst das Land Sachsen-Anhalt.

Bezirk des Landesverfassungsgerichts Sachsen-Anhalt



2 Die ordentliche Gerichtsbarkeit

2.1 Rechtliche Grundlagen

Gerichtsverfassungsgesetz (GVG), Ausführungsgesetz des Landes Sachsen-Anhalt zum Gerichtsverfassungsgesetz (AGGVG LSA) und Gesetz über die Organisation der ordentlichen Gerichte im Lande Sachsen-Anhalt (GerOrgG LSA).

2.2 Allgemeines

Die ordentliche Gerichtsbarkeit setzt sich unter anderem mit **Zivil- und Strafsachen** auseinander. Diese werden an den 25 Amtsgerichten, den vier Landgerichten und am Oberlandesgericht Naumburg verhandelt.

Die Zivilgerichtsbarkeit teilt sich in die Streitige und die freiwillige Gerichtsbarkeit.

Zu den Angelegenheiten der Streitigen Gerichtsbarkeit, die den Amtsgerichten zugewiesen sind, zählen zum Beispiel Mahnsachen, Zwangsvollstreckungssachen, Wohnungs- und Mietstreitigkeiten sowie vermögensrechtliche Prozesse mit einem Streitwert bis zu 5.000 Euro.

In Angelegenheiten der freiwilligen Gerichtsbarkeit sind die Amtsgerichte unter anderem für Grundbuch-, Betreuungs- und Nachlasssachen zuständig.

Zudem sind den Amtsgerichten die Familiensachen zugewiesen. Die Familiengerichte entscheiden in Ehesachen wie auch zum Beispiel in Verfahren zum elterlichen Sorgerecht, zum Umgangs- oder zum Unterhaltsrecht.

Einige Angelegenheiten werden nicht von allen Amtsgerichten durchgeführt, sondern sind entweder nur auf bestimmte beziehungsweise auch auf ein Amtsgericht konzentriert worden.

Hierzu einige Beispiele:

- Insolvenzverfahren werden nur an den Amtsgerichten der Landgerichtsstandorte durchgeführt, also den Amtsgerichten Dessau-Roßlau, Halle (Saale), Magdeburg und Stendal.
- Für die Verfahren nach der Verordnung (EU) 2015/848 und für die Begründung eines Gruppen-Gerichtsstandes nach § 3a InsO ist das Amtsgericht Halle (Saale) zuständig.
- Mahnverfahren werden für Sachsen, Sachsen-Anhalt und Thüringen ausschließlich von dem Amtsgericht Aschersleben, dem Gemeinsamen Mahngericht der Länder Sachsen-Anhalt, Sachsen und Thüringen, bearbeitet.
- Registerverfahren sind ausschließlich dem Amtsgericht Stendal als zentralem Registergericht zugewiesen. Es führt das Handels-, Genossenschafts- und Partnerschaftsregister sowie das Vereinsregister für Sachsen-Anhalt.
- Das Zentrale Vollstreckungsgericht in Dessau-Roßlau ist zuständig für die Führung des Schuldnerverzeichnisses und der Vermögensverzeichnisse für Sachsen-Anhalt.
- Für das Verfahren nach der EG-BagatellVO ist das Amtsgericht Halle (Saale) zuständig.

Die vier Landgerichte sind unter anderem zuständig bei vermögensrechtlichen Verfahren mit einem Streitwert über 5.000 Euro. Sie entscheiden auch über die gegen Urteile und Beschlüsse der Amtsgerichte eingelegten Rechtsmittel.

Das Oberlandesgericht Naumburg ist in Zivilsachen ausschließlich Rechtsmittelinstanz für Entscheidungen der Landgerichte.

In einigen Verfahren ist das Oberlandesgericht auch direkt für Rechtsmittel gegen die Entscheidungen von Amtsgerichten zuständig. Hierzu zählen beispielsweise Entscheidungen der Amtsgerichte in Familiensachen oder in Landwirtschaftssachen.

Die Strafgerichtsbarkeit ist ein weiterer umfangreicher Bereich. Hierzu zählen die Strafverfahren, Privatklageverfahren sowie Strafvollstreckungsverfahren.

An den Amtsgerichten werden Strafsachen bei einer Straferwartung bis zu vier Jahren Freiheitsstrafe sowie Einsprüche gegen Bußgeldbescheide verhandelt.

Die Amtsgerichte sind ferner zuständig für die Strafvollstreckung in Jugendsachen. Die Strafvollstreckung im Erwachsenenstrafrecht erfolgt durch die Staatsanwaltschaften (siehe Abschnitt 7).

Die Amtsgerichte führen auch das Privatklageverfahren gem. §§ 374 bis 394 StPO durch.

Liegt die Straferwartung über vier Jahre Freiheitsstrafe, sind die Landgerichte als erste Instanz zuständig. Die Landgerichte entscheiden ferner über Berufungen und Beschwerden gegen Entscheidungen der Amtsgerichte in Strafsachen.

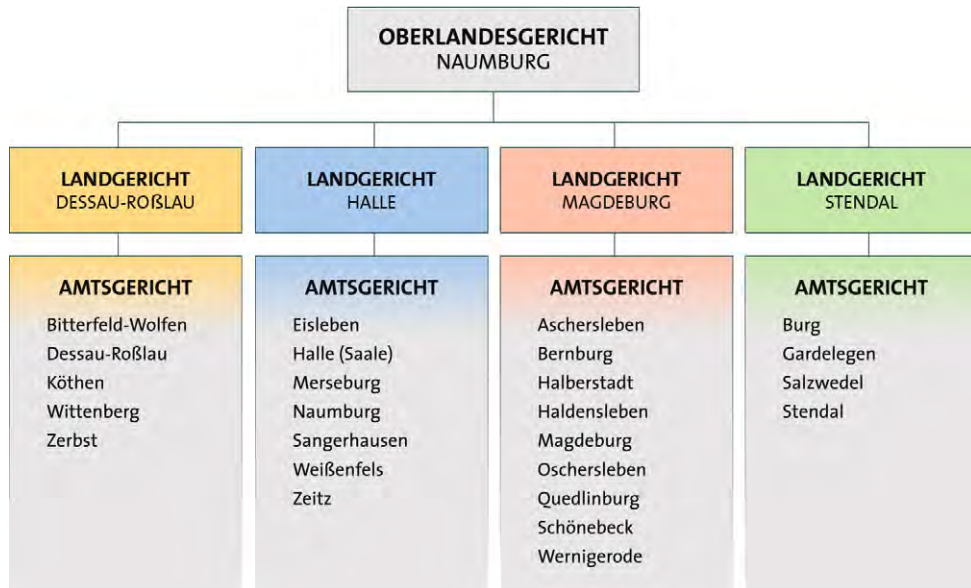
Das Oberlandesgericht Naumburg ist Rechtsmittelinstanz für Entscheidungen der Amts- und Landgerichte in Strafverfahren, sofern nicht der Bundesgerichtshof zuständig ist.

Als erste Instanz ist das Oberlandesgericht Naumburg in Strafsachen nur in bestimmten Verfahren (zum Beispiel besonders schwere Staatsschutzdelikte) zuständig (§ 120 GVG).

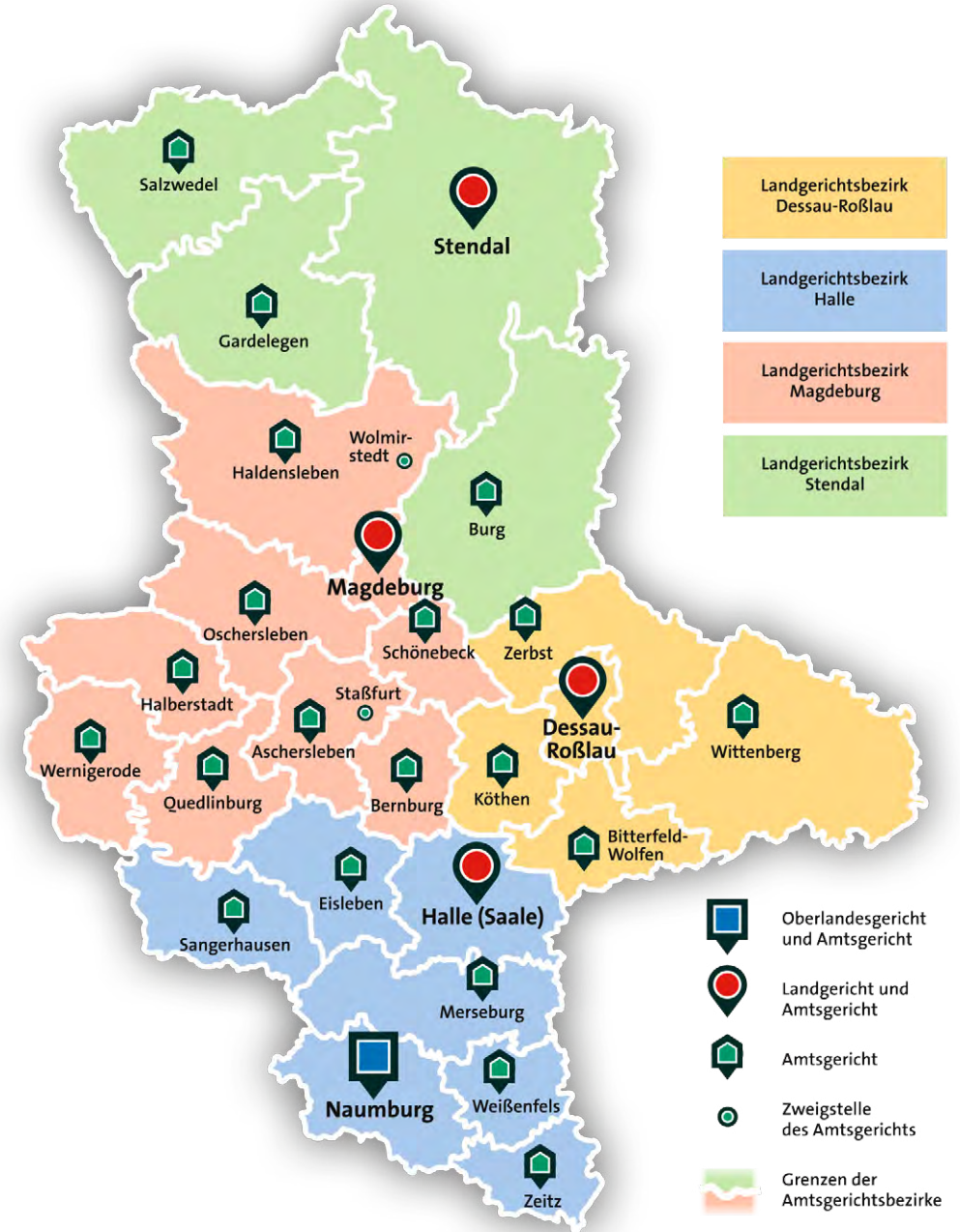
Ferner führt das Oberlandesgericht das Verzeichnis der gemeinnützigen Vereine, die an der Zuweisung von Geldauflagen in Ermittlungs-, Straf- und Gnadenverfahren interessiert sind.

Das Oberlandesgericht hat seinen Sitz in Naumburg (Saale).

2.3 Zuordnung der Gerichtsbezirke



Gerichtsbezirke der ordentlichen Gerichtsbarkeit



3 Die Verwaltungsgerichtsbarkeit

3.1 Rechtliche Grundlagen

Verwaltungsgerichtsordnung (VwGO) und Gesetz zur Ausführung der Verwaltungsgerichtsordnung und des Bundesdisziplinalgesetzes (AG VwGO LSA).

sungsgerichten. Sie sind zuständig für Streitigkeiten zwischen den Bürgern und der Staatsgewalt. Bürger können also hier gegen allgemeines Verwaltungshandeln klagen.

3.2 Allgemeines

Die zwei Verwaltungsgerichte entscheiden grundsätzlich über alle Streitigkeiten in Angelegenheiten der allgemeinen öffentlichen Verwaltung, soweit diese nicht durch Bundesgesetze ausdrücklich anderen Gerichten zugewiesen sind, etwa den Sozial-, Finanz- oder Verfas-

Das Oberverwaltungsgericht ist zuständig für Verfahren, in denen gegen Entscheidungen der Verwaltungsgerichte Rechtsmittel eingelegt worden sind. Es ist in erster Instanz nur für ganz bestimmte, in Gesetzen festgelegte Streitigkeiten zuständig (zum Beispiel Streitigkeiten über technische Großprojekte oder bei Vereinsverboten). Das Oberverwaltungsgericht des Landes Sachsen-Anhalt hat seinen Sitz in Magdeburg.

3.3 Zuordnung der Gerichtsbezirke



Gerichtsbezirke der Verwaltungsgerichtsbarkeit



4 Die Sozialgerichtsbarkeit

4.1 Rechtliche Grundlagen

Sozialgerichtsgesetz (SGG) und Gesetz zur Ausführung des Sozialgerichtsgesetzes für das Land Sachsen-Anhalt (AG SGG LSA).

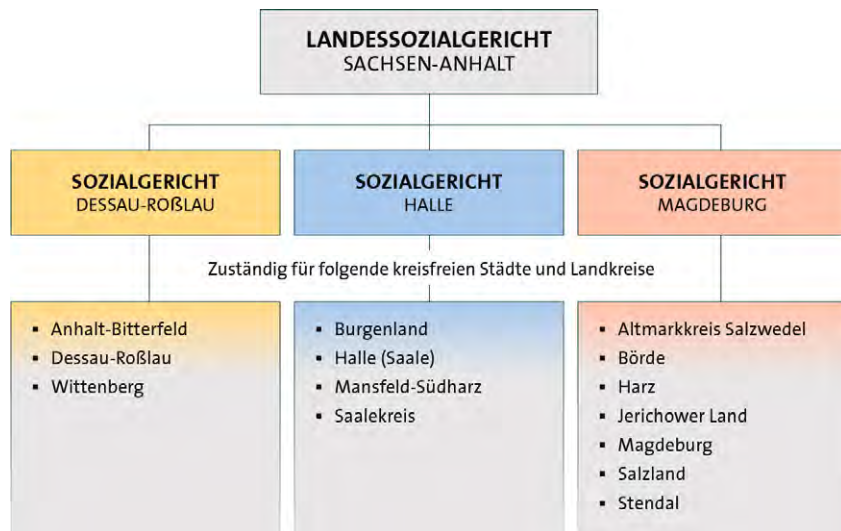
der Sozialhilfe und des Asylbewerberleistungsgesetzes sowie des sozialen Entschädigungsrechts, des Schwerbehindertenrechts und des Vertragsarztrechts. Bei diesen Verfahren kann sich jeder selbst vertreten oder sich durch Experten von Verbänden vertreten lassen. Es besteht kein Anwaltszwang.

4.2 Allgemeines

Die drei Sozialgerichte entscheiden über Streitigkeiten in Angelegenheiten der Sozial- und Arbeitslosenversicherung, der Grundsicherung für Arbeitsuchende,

Das Landessozialgericht ist vor allem zuständig für Verfahren, in denen gegen Entscheidungen der Sozialgerichte Rechtsmittel eingelegt worden sind. Das Landessozialgericht Sachsen-Anhalt hat seinen Sitz in Halle (Saale).

4.3 Zuordnung der Gerichtsbezirke



Gerichtsbezirke der Sozialgerichtsbarkeit



5 Die Arbeitsgerichtsbarkeit

5.1 Rechtliche Grundlagen

Arbeitsgerichtsgesetz (ArbGG) und Gesetz über die Gerichte für Arbeitssachen (ArbGG ST).

oder solche, die den Arbeitsschutz betreffen. Auch Auseinandersetzungen über die Mitbestimmung (zum Beispiel des Betriebsrates) oder das Streikrecht und Streitigkeiten zwischen Gewerkschaften und Arbeitgeberverbänden gehören in die Zuständigkeit der Arbeitsgerichte.

5.2 Allgemeines

Die vier Arbeitsgerichte sind zuständig für Streitigkeiten zwischen Arbeitnehmern und Arbeitgebern. Hierzu zählen zum Beispiel Streitigkeiten über Arbeitsverträge, Lohnzahlungen, Kündigungen

Das Landesarbeitsgericht Sachsen-Anhalt ist zuständig für Verfahren, in denen gegen Entscheidungen der Arbeitsgerichte Rechtsmittel eingelegt worden sind. Das Landesarbeitsgericht Sachsen-Anhalt hat seinen Sitz in Halle (Saale).

5.3 Zuordnung der Gerichtsbezirke



Gerichtsbezirke der Arbeitsgerichtsbarkeit



6 Die Finanzgerichtsbarkeit

6.1 Rechtliche Grundlagen

Finanzgerichtsordnung (FGO) und Gesetz zur Ausführung der Finanzgerichtsordnung für das Land Sachsen-Anhalt (AGFGO LSA).

6.2 Allgemeines

Das Finanzgericht ist zuständig bei Streitigkeiten zwischen Bürgern und den Finanzbehörden. Es entscheidet über die Rechtmäßigkeit von Steuerbescheiden oder von sonstigen Bescheiden der Zoll- und Finanzämter. Das Finanzgericht des Landes Sachsen-Anhalt hat seinen Sitz in Dessau-Roßlau.

6.3 Zuordnung des Gerichtsbezirks

Der Bezirk des Finanzgerichts umfasst das Land Sachsen-Anhalt.

Bezirk des Finanzgerichts des Landes Sachsen-Anhalt



7 Die Staatsanwaltschaften

7.1 Rechtliche Grundlagen

§§ 141 bis 152 des Gerichtsverfassungsgesetzes (GVG) und §§ 12 bis 14, 20 Abs. 1 Nr. 5, 6 des Ausführungsgesetzes des Landes Sachsen-Anhalt zum Gerichtsverfassungsgesetz (AGGVG LSA). Die Zweigstellen sind eingerichtet worden durch die Anordnung über Organisation und Dienstbetrieb der Staatsanwaltschaft im Lande Sachsen-Anhalt.

7.2 Allgemeines

Die Staatsanwaltschaften leiten mit Hilfe der Polizei die Ermittlungsverfahren, erheben und vertreten die Anklage und sind Strafvollstreckungs- und Gnadenbehörden. Die den Staatsanwaltschaften übergeordnete Generalstaatsanwaltschaft hat ihren Sitz in Naumburg (Saale).

Gerichtsbezirke der Staatsanwaltschaften

7.3 Zuordnung der Bezirke der Staatsanwaltschaften



8 Die Justizvollzugsbehörden

8.1 Rechtliche Grundlagen

Gesetz über die Justizvollzugsanstalten in Sachsen-Anhalt (JVAG LSA).

8.2 Allgemeines

Zu den Justizvollzugsbehörden zählen die Justizvollzugsanstalten, die Einrichtung zum Vollzug der Sicherungsverwahrung bei der Justizvollzugsanstalt Burg, die Jugendanstalt, die Jugendarrestanstalt und der Landesbetrieb für Beschäftigung und Bildung der Gefangenen.

In den Justizvollzugsanstalten werden Freiheitsstrafen, Untersuchungshaft, Ersatzfreiheitsstrafen und sonstige Freiheitsentziehungen (zum Beispiel Auslieferungshaft) vollzogen.

Die Jugendanstalt Raßnitz ist unter anderem für den Vollzug von Jugendstrafe, Untersuchungshaft, Ersatzfreiheitsstrafen und sonstige Freiheitsentziehungen gegen männliche Jugendliche und Heranwachsende zuständig.

In der Jugendarrestanstalt in Halle (Saale) werden Kurz- und Freizeitarreste, Dauerarreste sowie der sogenannte Warnschussarrest gegen Jugendliche und Heranwachsende vollzogen.

Der Landesbetrieb für Beschäftigung und Bildung der Gefangenen ist für die Organisation des Arbeitswesens sowie für Maßnahmen der Aus- und Fortbildung der Gefangenen und Unterbrachten in allen Justizvollzugsbehörden zuständig.

8.3 Örtliche und sachliche Zuständigkeit der Justizvollzugsbehörden

Die örtliche und sachliche Zuständigkeit der Justizvollzugsbehörden wird durch den Vollstreckungsplan für das Land Sachsen-Anhalt (VollStrPl LSA) geregelt. Hieraus ergibt sich für jeden Gerichtsbezirk (Einweisungsbezirk) die Justizvollzugsbehörden, die für die Vollstreckung von Freiheitsstrafen, Jugendstrafen und freiheitsentziehenden Maßregeln der Besserung und Sicherung sachlich und örtlich zuständig sind.

Der Vollstreckungsplan kann von der Internetseite der Justiz unter www.justiz.sachsen-anhalt.de heruntergeladen werden.

Standorte der Justizvollzugsbehörden



9 Der Soziale Dienst der Justiz

9.1 Rechtliche Grundlagen

Organisation und Aufgaben des Sozialen Dienstes der Justiz im Lande Sachsen-Anhalt (Allgemeine Verwaltungsvorschrift (AV) des MJ).

Bundeseinheitliche gesetzliche Grundlagen zum Sozialen Dienst der Justiz bestehen in dem Strafgesetzbuch (§§ 46a, 56, 56a bis d, 57, 57a und 68a StGB), der Strafprozessordnung (§§ 160 Abs. 3, 153a und 463d StPO), dem Jugendgerichtsgesetz (§§ 24, 25, 88, 89 und 113 sowie § 10 Abs. 1 Nr. 7 JGG) sowie dem Opferentschädigungsgesetz. Weiterhin gelten die rechtlichen Grundlagen der Gnadenordnung der einzelnen Bundesländer (§§ 16 und 27 der GnO LSA).

9.2 Allgemeines

Der Soziale Dienst der Justiz umfasst im Rahmen der ambulanten Strafrechtspflege die Bewährungshilfe, Führungsaufsicht, Gerichtshilfe, den Täter-Opfer-Ausgleich, die Opferberatung, die Zeugenbetreuung sowie die psychosoziale Prozessbegleitung.

Der Soziale Dienst der Justiz ist in vielfältige Kooperationsstrukturen eingebunden und pflegt einen kontinuierlichen Informations- und Fachaustausch mit staatlichen Einrichtungen und freien Trägern, die direkt oder indirekt an der Arbeit mit Opfern wie Tätern beteiligt sind.

9.3 Zuordnung der Bezirke des Sozialen Dienstes der Justiz



Dienststellen des Sozialen Dienstes der Justiz



10 Ehemalige Städte und Gemeinden und ihre jetzigen Bezeichnungen

(seit dem 01.01.1990)

Stand: November 2019

Seitenzahl der ehemaligen Stadt oder Gemeinde in alphabetischer Reihenfolge

Buchstabe	Seite	Buchstabe	Seite	Buchstabe	Seite
A	Seite 25	B	Seite 26	C	Seite 29
D	Seite 29	E	Seite 31	F	Seite 32
G	Seite 33	H	Seite 36	I	Seite 38
J	Seite 38	K	Seite 39	L	Seite 41
M	Seite 43	N	Seite 44	O	Seite 46
P	Seite 46	Q	Seite 47	R	Seite 48
S	Seite 50	T	Seite 54	U	Seite 55
V	Seite 55	W	Seite 55	X, Y, Z	Seite 58

Hinweise:

Bezeichnung der Gemeinden, Städte und Landkreise vorbehaltlich etwaiger späterer Änderungen durch die dafür zuständigen Stellen.

Aktuelle Informationen zu Gebietsveränderungen finden Sie auch beim Statistischen Landesamt Sachsen-Anhalt unter: www.stala.sachsen-anhalt.de.

Ein bundesweites Orts- und Gerichtsverzeichnis finden Sie im Justizportal des Bundes und der Länder unter: www.justiz.de.

Ehemalige Bezeichnung der Gemeinde / Stadt	Jetzige Bezeichnung der Gemeinde / Stadt
Abbdorf	Diesdorf, Flecken
Abbenrode	Nordharz
Abberode	Mansfeld, Stadt
Abtlöbnitz	Molauer Land
Abtsdorf	Wittenberg, Lutherstadt
Ackendorf	Hohe Börde
Aderstedt	Bernburg (Saale), Stadt
Aderstedt	Huy
Ahlum	Rohrberg
Albersroda	Steigra
Alberstedt	Farnstädt
Algenstedt	Gardelegen, Hansestadt
Alikendorf	Oschersleben (Bode), Stadt
Alleringersleben	Ingersleben
Allrode	Thale, Stadt
Altbrandsleben	Oschersleben (Bode), Stadt
Altenbrak	Thale, Stadt
Altenroda	Bad Bibra, Stadt
Altensalzwedel	Apenburg-Winterfeld, Flecken
Altenweddingen	Sülzetal
Altenzaun	Hohenberg-Krusemark
Alterode	Arnstein, Stadt
Altjeßnitz	Raguhn-Jeßnitz, Stadt
Altmersleben	Kalbe (Milde), Stadt
Amesdorf	Güsten, Stadt
Ampfurth	Oschersleben (Bode), Stadt
Amsdorf	Seegebiet Mansfelder Land
Anderbeck	Huy
Andorf	Henningen
Angersdorf	Teutschenthal
Anhalt Süd	Meineweh
Annarode	Mansfeld, Stadt
Apenburg	Apenburg, Flecken
Apenburg, Flecken	Apenburg-Winterfeld, Flecken
Arensdorf	Köthen (Anhalt), Stadt
Arnsdorf	Jessen (Elster), Stadt

Ehemalige Bezeichnung der Gemeinde / Stadt	Jetzige Bezeichnung der Gemeinde / Stadt
Arnstedt	Arnstein, Stadt
Aseleben	Seegebiet Mansfelder Land
Aspenstedt	Halberstadt, Stadt
Ateritz	Kemberg, Stadt
Athenstedt	Halberstadt, Stadt
Atzendorf	Förderstedt
Aue-Fallstein	Osterwieck, Stadt
Augsdorf	Gerbstedt, Stadt
Aulosen	Aland
Axien	Annaburg, Stadt
B aalberge	Bernburg (Saale), Stadt
Baasdorf	Köthen (Anhalt), Stadt
Baben	Eichstedt (Altmark)
Badel	Kalbe (Milde), Stadt
Bad Kösen, Stadt	Naumburg (Saale), Stadt
Bad Lauchstädt, Stadt	Bad Lauchstädt, Goethestadt
Bad Suderode	Quedlinburg, Stadt
Badeborn	Ballenstedt, Stadt
Badersleben	Huy
Badingen	Bismark (Altmark), Stadt
Bahrendorf	Sülzetal
Ballerstedt	Osterburg (Altmark), Hansestadt
Bandau	Beetzendorf
Barby (Elbe), Stadt	Barby, Stadt
Barnebeck	Henningen
Barneberg	Hötensleben
Bartensleben	Erleben
Battin	Jessen (Elster), Stadt
Baumersroda	Gleina
Bebertal	Hohe Börde
Beckendorf-Neindorf	Oschersleben (Bode), Stadt
Beelitz	Arneburg, Stadt
Beesenlaubigen	Könnern, Stadt
Beesenstedt	Salzatal
Behnsdorf	Flechtingen
Behrendorf	Werben (Elbe), Hansestadt

Ehemalige Bezeichnung der Gemeinde / Stadt	Jetzige Bezeichnung der Gemeinde / Stadt
Belleben	Könnern, Stadt
Bellingen	Tangerhütte, Stadt
Belsdorf	Flechtingen
Benkendorf	Salzwedel, Hansestadt
Benneckenstein (Harz), Stadt	Oberharz am Brocken, Stadt
Bennstedt	Salzatal
Bennungen	Südharz
Benzingeroede	Wernigerode, Stadt
Berenbrock	Calvörde
Berge	Gardelegen, Hansestadt
Bergisdorf	Gutenborn
Bergwitz	Kemberg, Stadt
Bergzow	Elbe-Parey
Berkau	Bismark (Altmark), Stadt
Berßel	Osterwieck, Stadt
Bertingen	Angern
Bertkow	Goldbeck
Bethau	Annaburg, Stadt
Beuna (Geiseltal)	Merseburg, Stadt
Beuster	Seehausen (Altmark), Hansestadt
Beyendorf	Magdeburg, Landeshauptstadt
Beyernaumburg	Allstedt, Stadt
Bias	Zerbst/Anhalt, Stadt
Biendorf	Bernburg (Saale), Stadt
Biere	Bördeland
Bierstedt	Rohrberg
Biesenrode	Mansfeld, Stadt
Billroda	Finne
Binde	Arendsee (Altmark), Stadt
Bindfelde	Stendal, Stadt
Birkholz	Tangerhütte, Stadt
Bischofrode	Eisleben, Lutherstadt
Bitterfeld, Stadt	Bitterfeld-Wolfen, Stadt
Bittkau	Tangerhütte, Stadt
Bobbau	Bitterfeld-Wolfen, Stadt
Böddensell	Flechtingen

Ehemalige Bezeichnung der Gemeinde / Stadt	Jetzige Bezeichnung der Gemeinde / Stadt
Bölsdorf	Tangermünde, Stadt
Bonese	Dähre
Boock	Altmärkische Höhe
Borau	Weißenfels, Stadt
Born	Westheide
Börnecke	Blankenburg (Harz), Stadt
Bornitz	Elsteraue
Bornsen	Jübar
Bornstedt	Hohe Börde
Borum	Zerbst/Anhalt, Stadt
Bösdorf	Oebisfelde-Weferlingen, Stadt
Boßdorf	Wittenberg, Lutherstadt
Bottmersdorf	Wanzleben-Börde, Stadt
Brachstedt	Petersberg
Brachwitz	Löbejün-Wettin, Stadt
Brambach	Dessau-Roßlau, Stadt
Branderoda	Mücheln (Geiseltal), Stadt
Brandhorst	Oranienbaum-Wörlitz, Stadt
Braschwitz	Landsberg, Stadt
Bräsen	Coswig (Anhalt), Stadt
Bräunrode	Arnstein, Stadt
Braunsbedra	Braunsbedra, Stadt
Braunswende	Mansfeld, Stadt
Bregenstedt	Erxleben
Brehna, Stadt	Sandersdorf
Breitenbach	Sangerhausen, Stadt
Breitenbach	Wetterzeube
Breitenfeld	Gardelegen, Hansestadt
Breitenhagen	Barby, Stadt
Breitenrode	Oebisfelde, Stadt
Breitenstein	Südharz
Breitungen	Südharz
Bretsch	Altmärkische Höhe
Brettin	Jerichow, Stadt
Brietz	Salzwedel, Hansestadt
Brückau	Schnaudertal

Ehemalige Bezeichnung der Gemeinde / Stadt	Jetzige Bezeichnung der Gemeinde / Stadt
Brücken (Helme)	Brücken-Hackpfüffel
Brumby	Förderstedt
Brunau	Kalbe (Milde), Stadt
Buch	Tangermünde, Stadt
Bucha	Kaiserpfalz
Buchholz	Stendal, Stadt
Buchhorst	Oebisfelde, Stadt
Büden	Möckern, Stadt
Buhendorf	Zerbst/Anhalt, Stadt
Bühne	Osterwieck, Stadt
Buko	Coswig (Anhalt), Stadt
Bülzig	Zahna, Stadt
Burgholzhausen	Eckartsberga, Stadt
Burgkernitz	Muldestausee
Burgliebenau	Schkopau
Burgscheidungen	Laucha an der Unstrut, Stadt
Burgsdorf	Eisleben, Lutherstadt
Burgwerben	Weißenfels, Stadt
Burkersroda	Balgstädt
Busckuhnsdorf	Jessen (Elster), Stadt
Büste	Bismark (Altmark), Stadt
Calvörde	Calvörde, Flecken
Calvörde, Flecken	Calvörde
Casekirchen	Molauer Land
Cattenstedt	Blankenburg (Harz), Stadt
Chörau	Osternienburger Land
Chüden	Salzwedel, Hansestadt
Cobbel	Tangerhütte, Stadt
Cobbelsdorf	Coswig (Anhalt), Stadt
Cochstedt, Stadt	Hecklingen, Stadt
Cörmigk	Könnern, Stadt
Cosa	Prosigk
Cösitz	Zörbig, Stadt
Cröchern	Burgstall
Crölpa-Löbschütz	Naumburg (Saale), Stadt
Dabrun	Kemberg, Stadt

Ehemalige Bezeichnung der Gemeinde / Stadt	Jetzige Bezeichnung der Gemeinde / Stadt
Dahlen	Stendal, Hansestadt
Dahlenwarleben	Niedere Börde
Dambeck	Salzwedel, Hansestadt
Dankerode	Harzgerode, Stadt
Dannefeld	Gardelegen, Hansestadt
Dannigkow	Gommern, Stadt
Danstedt	Nordharz
Dardesheim, Stadt	Aue-Fallstein
Darlingerode	Ilseburg (Harz), Stadt
Dedeleben	Huy
Dederstedt	Seegebiet Mansfelder Land
Deersheim	Aue-Fallstein
Deetz	Zerbst/Anhalt, Stadt
Dehlitz (Saale)	Lützen, Stadt
Delitz am Berge	Bad Lauchstädt, Stadt
Demker	Tangerhütte, Stadt
Demsin	Jerichow, Stadt
Derben	Elbe-Parey
Derenburg, Stadt	Blankenburg (Harz), Stadt
Dessau, Stadt	Dessau-Roßlau, Stadt
Detershagen	Burg, Stadt
Deuben	Teuchern, Stadt
Diebzig	Osternienburger Land
Diesdorf	Diesdorf, Flecken
Dieskau	Kabelsketal
Dietersdorf	Südharz
Dietrichsdorf	Zahna-Elster, Stadt
Dingelstedt am Huy	Huy
Dobberkau	Bismark (Altmark), Stadt
Dobbrun	Osterburg (Altmark), Hansestadt
Döblitz	Löbejün-Wettin, Stadt
Döbris	Zeitz, Stadt
Dobritz	Zerbst/Anhalt, Stadt
Dodendorf	Sülzetal
Dohndorf	Köthen (Anhalt), Stadt
Döhren	Oebisfelde-Weferlingen, Stadt

Ehemalige Bezeichnung der Gemeinde / Stadt	Jetzige Bezeichnung der Gemeinde / Stadt
Dölbau	Kabelsketal
Dolle	Burgstall
Döllnitz	Schkopau
Dolsleben	Dähre
Domersleben	Wanzleben-Börde, Stadt
Domnitz	Löbejün-Wettin, Stadt
Dönitz	Klötze, Stadt
Dorna	Kemberg, Stadt
Dornbock	Osternienburger Land
Dornburg	Gommern, Stadt
Dörnitz	Möckern, Stadt
Dornstedt	Teutschenthal
Dorst	Calvörde
Döschwitz	Kretzschau
Dößel	Wettin, Stadt
Drackenstedt	Eilsleben
Draschwitz	Elsteraue
Drebsdorf	Südharz
Dreileben	Wanzleben-Börde, Stadt
Dreirode	Wülperode
Drewitz	Möckern, Stadt
Drohndorf	Aschersleben, Stadt
Drosa	Osternienburger Land
Droßdorf	Gutenborn
Drübeck	Ilseburg (Harz), Stadt
Druxberge	Eilsleben
Düben	Coswig (Anhalt), Stadt
Düsedau	Osterburg (Altmark), Hansestadt
Düßnitz	Jessen (Elster), Stadt
E bandorf	Barleben
Ebersroda	Gleina
Edderitz	Südliches Anhalt, Stadt
Edlau	Könnern, Stadt
Egenstedt	Wanzleben-Börde, Stadt
Eggersdorf	Bördeland
Eichenbarleben	Hohe Börde

Ehemalige Bezeichnung der Gemeinde / Stadt	Jetzige Bezeichnung der Gemeinde / Stadt
Eichstedt	Eichstedt (Altmark)
Eickendorf	Bördeland
Eickendorf	Oebisfelde-Weferlingen, Stadt
Eilenstedt	Huy
Eilsdorf	Huy
Eimersleben	Ingersleben
Elbingerode (Harz), Stadt	Oberharz am Brocken, Stadt
Elend	Oberharz am Brocken, Stadt
Ellenberg	Wallstawe
Elsnigk	Osternienburger Land
Elster (Elbe)	Zahna-Elster, Stadt
Emden	Altenhausen
Emersleben	Halberstadt, Stadt
Endorf	Falkenstein/Harz, Stadt
Engersen	Kalbe (Milde), Stadt
Ermnitz	Schkopau
Emseloh	Allstedt, Stadt
Erdeborn	Seegebiet Mansfelder Land
Ermsleben, Stadt	Falkenstein/Harz, Stadt
Erxleben	Osterburg (Altmark), Hansestadt
Eschenrode	Oebisfelde-Weferlingen, Stadt
Esperstedt	Obhausen
Estedt	Gardelegen, Hansestadt
Etgersleben	Börde-Hakel
Etingen	Oebisfelde-Weferlingen, Stadt
Eulau	Naumburg (Saale), Stadt
Euper	Abtsdorf
Eutzsch	Kemberg, Stadt
Everingen	Oebisfelde-Weferlingen, Stadt
F ahrendorf	Dähre
Falkenberg	Altmärkische Wische
Farsleben	Wolmirstedt, Stadt
Ferchland	Elbe-Parey
Fienstedt	Salzatal
Fischbeck (Elbe)	Wust-Fischbeck
Fleetmark	Arendsee (Altmark), Stadt

Ehemalige Bezeichnung der Gemeinde / Stadt	Jetzige Bezeichnung der Gemeinde / Stadt
Flemmingen	Naumburg (Saale), Stadt
Flessau	Osterburg (Altmark), Hansestadt
Förderstedt	Staßfurt, Stadt
Frankleben	Braunsbedra, Stadt
Fraßdorf	Südliches Anhalt, Stadt
Freckleben	Aschersleben, Stadt
Freist	Gerbstedt, Stadt
Friedeburg (Saale)	Gerbstedt, Stadt
Friedeburgerhütte	Gerbstedt, Stadt
Friedensau	Möckern, Stadt
Friedensdorf	Leuna, Stadt
Friedersdorf	Muldestausee
Friedrichsaue	Seeland, Stadt
Friedrichsbrunn	Thale, Stadt
Friesdorf	Mansfeld, Stadt
Frose	Seeland, Stadt
G adegast	Zahna-Elster, Stadt
Gagel	Altmärkische Höhe
Garlipp	Bismark (Altmark), Stadt
Garz	Havelberg, Hansestadt
Gatersleben	Seeland, Stadt
Gatterstädt	Querfurt, Stadt
Geestgottberg	Seehausen (Altmark), Hansestadt
Gehrendorf	Oebisfelde, Stadt
Gehrden	Zerbst/Anhalt, Stadt
Gentha	Jessen (Elster), Stadt
Gerbisbach	Jessen (Elster), Stadt
Gerbitz	Nienburg (Saale), Stadt
Gerlebogk	Könnern, Stadt
Gernrode, Stadt	Quedlinburg, Stadt
Gerwisch	Biederitz
Geusa	Merseburg, Stadt
Geußnitz	Zeitz, Stadt
Gieckau	Wethau
Gieseritz	Wallstawe
Gimritz	Löbejün-Wettin, Stadt

Ehemalige Bezeichnung der Gemeinde / Stadt	Jetzige Bezeichnung der Gemeinde / Stadt
Gischau	Beetzendorf
Gladau	Genthin, Stadt
Gladigau	Osterburg (Altmark), Hansestadt
Glauzig	Südliches Anhalt, Stadt
Glebitzsch	Sandersdorf
Glinde	Barby, Stadt
Glindenberg	Wolmirstedt, Stadt
Globig-Bleddin	Kemberg, Stadt
Glöthe	Förderstedt
Gnadau	Barby, Stadt
Gnetsch	Weißandt-Gölzau
Gnölbzig	Alsleben (Saale), Stadt
Göbitz	Elsteraue
Gödnitz	Zerbst/Anhalt, Stadt
Gohrau	Oranienbaum-Wörlitz, Stadt
Golbitz	Könnern, Stadt
Goldschau	Osterfeld, Stadt
Gollensdorf	Zehrental
Golzen	Bad Bibra, Stadt
Gonna	Sangerhausen, Stadt
Gorezen	Mansfeld, Stadt
Görschen	Mertendorf
Gorsdorf-Hemsendorf	Jessen (Elster), Stadt
Görzig	Südliches Anhalt, Stadt
Gossa	Muldestausee
Göttnitz	Zörbig, Stadt
Götschetal	Petersberg
Grabo	Jessen (Elster), Stadt
Grabow	Möckern, Stadt
Grana	Kretzschau
Granschütz	Hohenmölsen, Stadt
Grassau	Bismark (Altmark), Stadt
Grauingen	Calvörde
Greifenhagen	Arnstein, Stadt
Greppin	Bitterfeld-Wolfen, Stadt
Grieben	Tangerhütte, Stadt

Ehemalige Bezeichnung der Gemeinde / Stadt	Jetzige Bezeichnung der Gemeinde / Stadt
Griebo	Wittenberg, Lutherstadt
Griesen	Oranienbaum-Wörlitz, Stadt
Grillenberg	Sangerhausen, Stadt
Grimme	Zerbst/Anhalt, Stadt
Gröben	Teuchern, Stadt
Gröbern	Muldestausee
Gröbers	Kabelsketal
Gröbitz	Teuchern, Stadt
Grobleben	Tangermünde, Stadt
Gröbzig, Stadt	Südliches Anhalt, Stadt
Grockstädt	Querfurt, Stadt
Gröna	Bernburg (Saale), Stadt
Groß Ammensleben	Niedere Börde
Groß Börnecke	Hecklingen, Stadt
Groß Garz	Zehrental
Groß Germersleben	Oschersleben (Bode), Stadt
Groß Naundorf	Annaburg, Stadt
Groß Rodensleben	Wanzleben-Börde, Stadt
Groß Rosenberg	Barby, Stadt
Groß Santerleben	Hohe Börde
Groß Schierstedt	Aschersleben, Stadt
Groß Schwechten	Stendal, Stadt
Großsalsleben, Stadt	Gröningen, Stadt
Großbadegast	Südliches Anhalt, Stadt
Großgörschen	Lützen, Stadt
Großgräfendorf	Bad Lauchstädt, Stadt
Großgrimma	Hohenmölsen, Stadt
Großkayna	Braunsbedra, Stadt
Großkorbetha	Weißenfels, Stadt
Großkorga	Jessen (Elster), Stadt
Großkugel	Kabelsketal
Großleinungen	Sangerhausen, Stadt
Großmühlingen	Bördeland
Groß-Naundorf	Groß Naundorf
Größnitz	Balgstädt
Großörner	Mansfeld, Stadt

Ehemalige Bezeichnung der Gemeinde / Stadt	Jetzige Bezeichnung der Gemeinde / Stadt
Großspaschleben	Osternienburger Land
Großzöberitz	Zörbig, Stadt
Gröst	Mücheln (Geiseltal), Stadt
Gübs	Biederitz
Gunsleben	Am Großen Bruch
Güntersberge, Stadt	Harzgerode, Stadt
Günthersdorf	Leuna, Stadt
Güsen	Elbe-Parey
Güssefeld	Kalbe (Milde), Stadt
Gutenberg	Götschetal
Gutenswegen	Niedere Börde
Güterglück	Zerbst/Anhalt, Stadt
Hackpfüffel	Brücken-Hackpfüffel
Hadmersleben, Stadt	Oschersleben (Bode), Stadt
Hainrode	Südharz
Hakeborn	Börde-Hakel
Hakenstedt	Erleben
Halle-Neustadt, Stadt	Halle (Saale), Stadt
Hamersleben	Am Großen Bruch
Hämerten	Tangermünde, Stadt
Hanum	Jübar
Harkerode	Arnstein, Stadt
Hasselfelde, Stadt	Oberharz am Brocken, Stadt
Hassenhausen	Bad Kösen, Stadt
Hausneindorf	Selke-Aue
Hayn (Harz)	Südharz
Haynsburg	Wetterzeube
Hedersleben	Eisleben, Lutherstadt
Heeren	Stendal, Stadt
Heidegrund	Osterfeld, Stadt
Heideloh	Sandersdorf
Heiligenfelde	Altmärkische Höhe
Heiligenthal	Gerbstedt, Stadt
Heimburg	Blankenburg (Harz), Stadt
Heinrichsberg	Loitsche-Heinrichsberg
Hemstedt	Gardelegen, Hansestadt

Ehemalige Bezeichnung der Gemeinde / Stadt	Jetzige Bezeichnung der Gemeinde / Stadt
Henningen	Salzwedel, Hansestadt
Hermerode	Mansfeld, Stadt
Hermsdorf	Hohe Börde
Herregosserstedt	An der Poststraße
Hessen	Aue-Fallstein
Heteborn	Selke-Aue
Heuckewalde	Gutenborn
Heudeber	Nordharz
Hillersleben	Westheide
Hindenburg	Hohenberg-Krusemark
Hinsdorf	Südliches Anhalt, Stadt
Hirschroda	Balgstädt
Hobeck	Möckern, Stadt
Hödingen	Oebisfelde-Weferlingen, Stadt
Hohendodeleben	Wanzleben-Börde, Stadt
Hohenerxleben	Staßfurt, Stadt
Hohengöhren	Schönhausen (Elbe)
Hohenhennigen	Neuendorf
Hohenlepte	Zerbst/Anhalt, Stadt
Hohenseeden	Elbe-Parey
Hohentramm	Beetzendorf
Hohenthurm	Landsberg, Stadt
Hohenwarsleben	Hohe Börde
Hohenwarthe	Möser
Hohenweiden	Schkopau
Hohenwulsch	Bismark (Altmark), Stadt
Hohenziatz	Möckern, Stadt
Höhnstedt	Salzatal
Holdenstedt	Allstedt, Stadt
Holleben	Teutschenthal
Holzdorf	Jessen (Elster), Stadt
Holzhausen	Lagendorf
Holzhausen	Bismark (Altmark), Stadt
Holzweißig	Bitterfeld-Wolfen, Stadt
Horburg-Maßlau	Leuna, Stadt
Hordorf	Oschersleben (Bode), Stadt

Ehemalige Bezeichnung der Gemeinde / Stadt	Jetzige Bezeichnung der Gemeinde / Stadt
Horla	Sangerhausen, Stadt
Hornburg	Seegebiet Mansfelder Land
Hornhausen	Oschersleben (Bode), Stadt
Hörsingen	Oebisfelde-Weferlingen, Stadt
Horstdorf	Oranienbaum-Wörlitz, Stadt
Hottendorf	Gardelegen, Hansestadt
Höwisch	Arendsee (Altmark), Stadt
Hoym, Stadt	Seeland, Stadt
Hübitz	Gerbstedt, Stadt
Hundeluft	Coswig (Anhalt), Stadt
Hundisburg	Haldensleben, Stadt
Hüttenrode	Blankenburg (Harz), Stadt
Hüselitz	Tangerhütte, Stadt
Huy-Neinstedt	Huy
Ihleburg	Burg, Stadt
Ihlewitz	Gerbstedt, Stadt
Immekath	Klötze, Stadt
Insel	Stendal, Hansestadt
Irxleben	Hohe Börde
Ivenrode	Altenhausen
Jahrstedt	Klötze, Stadt
Janisroda	Naumburg (Saale), Stadt
Jarchau	Stendal, Stadt
Jävenitz	Gardelegen, Hansestadt
Jeben	Beetzendorf
Jeber-Bergfrieden	Coswig (Anhalt), Stadt
Jederitz	Havelberg, Hansestadt
Jeetze	Kalbe (Milde), Stadt
Jeggau	Gardelegen, Hansestadt
Jeggeleben	Kalbe (Milde), Stadt
Jerchel	Tangerhütte, Stadt
Jerchel	Gardelegen, Hansestadt
Jersleben	Niedere Börde
Jeseritz	Gardelegen, Hansestadt
Jeßnitz, Stadt	Jeßnitz (Anhalt), Stadt
Jeßnitz (Anhalt), Stadt	Raguhn-Jeßnitz, Stadt

Ehemalige Bezeichnung der Gemeinde / Stadt	Jetzige Bezeichnung der Gemeinde / Stadt
Jüdenberg	Gräfenhainichen, Stadt
Jütrichau	Zerbst/Anhalt, Stadt
Kade	Jerichow, Stadt
Kahlwinkel	Finneland
Kahrstedt	Kalbe (Milde), Stadt
Kakau	Oranienbaum-Wörlitz, Stadt
Kakerbeck	Kalbe (Milde), Stadt
Karith	Gommern, Stadt
Karow	Jerichow, Stadt
Kassieck	Gardelegen, Hansestadt
Katharinenrieth	Allstedt, Stadt
Käthen	Bismark (Altmark), Stadt
Kathendorf	Oebisfelde-Weferlingen, Stadt
Kaulitz	Arendsee (Altmark), Stadt
Kayna	Zeitz, Stadt
Kehnert	Tangerhütte, Stadt
Kerkau	Arendsee (Altmark), Stadt
Kirchscheidungen	Laucha an der Unstrut, Stadt
Kläden	Arendsee (Altmark), Stadt
Kläden	Bismark (Altmark), Stadt
Klebitz	Zahna, Stadt
Klein Ammensleben	Niedere Börde
Klein Gartz	Salzwedel, Hansestadt
Klein Oschersleben	Oschersleben (Bode), Stadt
Klein Quenstedt	Halberstadt, Stadt
Klein Rodensleben	Wanzleben-Börde, Stadt
Klein Schierstedt	Aschersleben, Stadt
Klein Schwechten	Rochau
Klein Wanzleben	Zuckerdorf Klein Wanzleben
Kleinalleben	Oschersleben (Bode), Stadt
Kleinau	Arendsee (Altmark), Stadt
Kleindröben	Jessen (Elster), Stadt
Kleinhelmsdorf	Heidegrund
Kleinheringen	Bad Kösen, Stadt
Kleinjena	Naumburg (Saale), Stadt
Kleinkorga	Jessen (Elster), Stadt

Ehemalige Bezeichnung der Gemeinde / Stadt	Jetzige Bezeichnung der Gemeinde / Stadt
Kleinleiningen	Südharz
Kleinmühlingen	Bördeland
Kleinpaschleben	Osternienburger Land
Kleinzerbst	Aken (Elbe), Stadt
Kleutsch	Dessau-Roßlau, Stadt
Klieken	Coswig (Anhalt), Stadt
Klitsche	Jerichow, Stadt
Klobikau	Bad Lauchstädt, Stadt
Klößen	Jessen (Elster), Stadt
Kloschwitz	Salzatal
Klosterhäseler	An der Poststraße
Kloster Neuendorf	Gardelegen, Hansestadt
Klüden	Calvörde
Knapendorf	Schkopau
Köchstedt	Teutschenthal
Köckte	Gardelegen, Hansestadt
Könderitz	Elsteraue
Königerode	Harzgerode, Stadt
Königsborn	Biederitz
Königshütte (Harz)	Elbingerode (Harz), Stadt
Königsmark	Osterburg (Altmark), Hansestadt
Königstedt	Pretzier
Könnigde	Bismark (Altmark), Stadt
Körbelitz	Möser
Korbetha	Schkopau
Korgau	Bad Schmiedeberg, Stadt
Kortenbeck	Lagendorf
Köselitz	Coswig (Anhalt), Stadt
Kossebau	Altmärkische Höhe
Köthen (Anh.), Stadt	Köthen (Anhalt), Stadt
Kötschlitz	Leuna, Stadt
Kötzschau	Leuna, Stadt
Krauschwitz	Teuchern, Stadt
Kremitz	Jessen (Elster), Stadt
Kremkau	Bismark (Altmark), Stadt
Krevese	Osterburg (Altmark), Hansestadt

Ehemalige Bezeichnung der Gemeinde / Stadt	Jetzige Bezeichnung der Gemeinde / Stadt
Kreypau	Leuna, Stadt
Krina	Muldestausee
Kropstädt	Wittenberg, Lutherstadt
Krosigk	Petersberg
Krottorf	Gröningen, Stadt
Krüden	Aland
Krumpa	Braunsbedra, Stadt
Krüssau	Möckern, Stadt
Kuhlhausen	Havelberg, Hansestadt
Kunrau	Klötze, Stadt
Küsel	Möckern, Stadt
Kusey	Klötze, Stadt
Kütten	Petersberg
Labrun	Annaburg, Stadt
Ladeburg	Gommern, Stadt
Langenbogen	Teutschenthal
Lagdendorf	Dähre
Langeln	Nordharz
Langenapel	Salzwedel, Hansestadt
Langendorf	Elsteraue
Langendorf	Weißenfels, Stadt
Langeneichstädt	Mücheln (Geiselatal), Stadt
Langensalzwedel	Tangermünde, Stadt
Langenstein	Halberstadt, Stadt
Langenweddingen	Sülzetal
Latdorf	Nienburg (Saale), Stadt
Lebendorf	Könnern, Stadt
Lebien	Annaburg, Stadt
Leetza	Zahna-Elster, Stadt
Leimbach	Querfurt, Stadt
Leipa	Jessen (Elster), Stadt
Leislau	Molauer Land
Leißling	Weißenfels, Stadt
Leitzkau	Gommern, Stadt
Lengefeld	Sangerhausen, Stadt
Leppin	Arendsee (Altmark), Stadt

Ehemalige Bezeichnung der Gemeinde / Stadt	Jetzige Bezeichnung der Gemeinde / Stadt
Leps	Zerbst/Anhalt, Stadt
Letzlingen	Gardelegen, Hansestadt
Libbesdorf	Osternienburger Land
Libehna	Südliches Anhalt, Stadt
Lichterfelde	Altmärkische Wische
Liedersdorf	Allstedt, Stadt
Lieskau	Salzatal
Liesten	Salzwedel, Hansestadt
Linda (Elster)	Jessen (Elster), Stadt
Lindau, Stadt	Zerbst/Anhalt, Stadt
Lindstedt	Gardelegen, Hansestadt
Lindtorf	Eichstedt (Altmark)
Lindwerder	Jessen (Elster), Stadt
Lißdorf	Eckartsberga, Stadt
Listerfehrda	Zahna-Elster, Stadt
Löbejün, Stadt	Löbejün-Wettin, Stadt
Löbejün-Wettin, Stadt	Wettin-Löbejün, Stadt
Löben	Annaburg, Stadt
Löberitz	Zörbig, Stadt
Löbitz	Mertendorf
Löbnitz (Bode)	Förderstedt
Löbnitz an der Linde	Köthen (Anhalt), Stadt
Loburg, Stadt	Möckern, Stadt
Lochau	Schkopau
Lockstedt bei Oebisfelde	Oebisfelde, Stadt
Lödderitz	Barby, Stadt
Löderburg	Staßfurt, Stadt
Lodersleben	Querfurt, Stadt
Loitsche	Loitsche-Heinrichsberg
Losenrade	Seehausen (Altmark), Hansestadt
Lossa	Finne
Losse	Altmärkische Höhe
Lostau	Möser
Lübars	Möckern, Stadt
Lübs	Gommern, Stadt
Luckenau	Zeitz, Stadt

Ehemalige Bezeichnung der Gemeinde / Stadt	Jetzige Bezeichnung der Gemeinde / Stadt
Lückstedt	Altmärkische Höhe
Lüdelsen	Jübar
Lüderitz	Tangerhütte, Stadt
Lüge	Fleetmark
Luko	Thießen
Luppenau	Schkopau
Luso	Zerbst/Anhalt, Stadt
Lüttchendorf	Seegebiet Mansfelder Land
Lüttgenrode	Osterwieck, Stadt
Maas dorf	Südliches Anhalt, Stadt
Magdeburgerforth	Möckern, Stadt
Mahlsdorf	Salzwedel, Hansestadt
Mahlwinkel	Angern
Mangelsdorf	Jerichow, Stadt
Mannhausen	Calvörde
Marienborn	Sommersdorf
Marke	Raguhn-Jeßnitz, Stadt
Markwerben	Weißenfels, Stadt
Martinsrieth	Wallhausen
Mechau	Arendsee (Altmark), Stadt
Mehmke	Diesdorf, Flecken
Mehringen	Aschersleben, Stadt
Meilendorf	Südliches Anhalt, Stadt
Meineweh	Anhalt Süd
Meisdorf	Falkenstein/Harz, Stadt
Meitzendorf	Barleben
Mellin	Beetzendorf
Mellnitz	Jessen (Elster), Stadt
Memleben	Kaiserpfalz
Menz	Gommern, Stadt
Merseburg (Saale), Stadt	Merseburg, Stadt
Merzien	Köthen (Anhalt), Stadt
Meseberg	Niedere Börde
Meseberg	Osterburg (Altmark), Hansestadt
Meßdorf	Bismark (Altmark), Stadt
Meuro	Bad Schmiedeberg, Stadt

Ehemalige Bezeichnung der Gemeinde / Stadt	Jetzige Bezeichnung der Gemeinde / Stadt
Meuschau	Merseburg, Stadt
Micheln	Osternienburger Land
Mieste	Gardelegen, Hansestadt
Miesterhorst	Gardelegen, Hansestadt
Miltern	Tangermünde, Stadt
Milzau	Bad Lauchstädt, Goethestadt
Minsleben	Wernigerode, Stadt
Mittelhausen	Allstedt, Stadt
Mittelland	Barleben
Mochau	Wittenberg, Lutherstadt
Möhlau	Gräfenhainichen, Stadt
Molau	Molauer Land
Möllendorf	Mansfeld, Stadt
Möllensdorf	Coswig (Anhalt), Stadt
Möllern	Lanitz-Hassel-Tal
Molmerswende	Mansfeld, Stadt
Mönchenhöfe	Jessen (Elster), Stadt
Möringen	Stendal, Stadt
Moritz	Zerbst/Anhalt, Stadt
Morl	Petersberg
Morsleben	Ingersleben
Morungen	Sangerhausen, Stadt
Morxdorf	Jessen (Elster), Stadt
Mose	Wolmirstedt, Stadt
Mösthinsdorf	Ostrau
Mügeln	Jessen (Elster), Stadt
Mühlanger	Zahna-Elster, Stadt
Mühlbeck	Muldestausee
Mühlstedt	Dessau-Roßlau, Stadt
Muldenstein	Muldestausee
Muschwitz	Lützen, Stadt
Mützel	Genthin, Stadt
Nachterstedt	Seeland, Stadt
Nahrstedt	Stendal, Stadt
Nauendorf	Löbejün-Wettin, Stadt
Naundorf bei Seyda	Jessen (Elster), Stadt

Ehemalige Bezeichnung der Gemeinde / Stadt	Jetzige Bezeichnung der Gemeinde / Stadt
Nebra, Stadt	Nebra (Unstrut), Stadt
Nedlitz	Gommern, Stadt
Nedlitz	Zerbst/Anhalt, Stadt
Neehausen	Seegebiet Mansfelder Land
Nehliz	Götschetal
Neidschütz	Naumburg (Saale), Stadt
Neinstedt	Thale, Stadt
Nelben	Könnern, Stadt
Nempitz	Bad Dürrenberg, Stadt
Nessa	Teuchern, Stadt
Nettgau	Jübar
Neu Königsau	Aschersleben, Stadt
Neudorf	Harzgerode, Stadt
Neuekrug	Diesdorf, Flecken
Neuendorf	Klötze, Stadt
Neuendorf am Damm	Kalbe (Milde), Stadt
Neuenhofe	Westheide
Neuermark-Lübars	Klietz
Neuerstadt	Jessen (Elster), Stadt
Neuferchau	Klötze, Stadt
Neugattersleben	Nienburg (Saale), Stadt
Neukirchen	Neukirchen (Altmark)
Neukirchen (Altmark)	Altmärkische Wische
Neulingen	Arendsee (Altmark), Stadt
Neundorf (Anhalt)	Staßfurt, Stadt
Neuplatendorf	Falkenstein/Harz, Stadt
Neutz-Lettewitz	Löbejün-Wettin, Stadt
Neuwegersleben	Am Großen Bruch
Niederndodeleben	Hohe Börde
Niederröblingen (Helme)	Allstedt, Stadt
Niegripp	Burg, Stadt
Nielebock	Jerichow, Stadt
Niemberg	Landsberg, Stadt
Niendorf	Oebisfelde, Stadt
Nienhagen	Schwanebeck, Stadt
Nienstedt	Allstedt, Stadt

Ehemalige Bezeichnung der Gemeinde / Stadt	Jetzige Bezeichnung der Gemeinde / Stadt
Nitzow	Havelberg, Hansestadt
Nonnewitz	Zeitz, Stadt
Nordgermersleben	Hohe Börde
Nudersdorf	Wittenberg, Lutherstadt
Nutha	Zerbst/Anhalt, Stadt
O berröblingen	Sangerhausen, Stadt
Obersdorf	Sangerhausen, Stadt
Ochtmersleben	Hohe Börde
Oebisfelde, Stadt	Oebisfelde-Weferlingen, Stadt
Oebles-Schlechtewitz	Bad Dürrenberg, Stadt
Oechlitz	Mücheln (Geiseltal), Stadt
Ohrsleben	Hötensleben
Oppin	Landsberg, Stadt
Oranienbaum, Stadt	Oranienbaum-Wörlitz, Stadt
Osterhausen	Eisleben, Lutherstadt
Osternienburg	Osternienburger Land
Osterode am Fallstein	Aue-Fallstein
Osterweddingen	Sülzetal
Osterwohle	Salzwedel, Hansestadt
Ostingersleben	Ingersleben
Ostrau	Petersberg
Ovelgünne	Eilsleben
P abstorf	Huy
Packebusch	Kalbe (Milde), Stadt
Pansfelde	Falkenstein/Harz, Stadt
Paplitze	Genthin, Stadt
Parchau	Burg, Stadt
Parthen	Genthin, Stadt
Parey	Elbe-Parey
Pechau	Magdeburg, Landeshauptstadt
Peckfitz	Gardelegen, Hansestadt
Peißen	Bernburg (Saale), Stadt
Peißen	Landsberg, Stadt
Peseckendorf	Oschersleben (Bode), Stadt
Petersroda	Sandersdorf
Piethen	Südliches Anhalt, Stadt

Ehemalige Bezeichnung der Gemeinde / Stadt	Jetzige Bezeichnung der Gemeinde / Stadt
Pietzpuhl	Möser
Piskaborn	Mansfeld, Stadt
Plodda	Muldestausee
Plossig	Annaburg, Stadt
Plötz	Löbejün-Wettin, Stadt
Plötzky	Schönebeck (Elbe), Stadt
Pobzig	Nienburg (Saale), Stadt
Pödelist	Freyburg (Unstrut), Stadt
Polenzko	Zerbst/Anhalt, Stadt
Poley	Bernburg (Saale), Stadt
Polleben	Eisleben, Lutherstadt
Pollitz	Aland
Pölsfeld	Allstedt, Stadt
Pömmelte	Barby, Stadt
Poserna	Lützen, Stadt
Potzehne	Gardelegen, Hansestadt
Pouch	Muldestausee
Pratau	Wittenberg, Lutherstadt
Premendorf	Annaburg, Stadt
Prettin, Stadt	Annaburg, Stadt
Pretzien	Schönebeck (Elbe), Stadt
Pretzier	Salzwedel, Hansestadt
Pretzsch	Anhalt Süd
Pretzsch (Elbe), Stadt	Bad Schmiedeberg, Stadt
Preußlitz	Bernburg (Saale), Stadt
Priesitz	Bad Schmiedeberg, Stadt
Prießnitz	Naumburg (Saale), Stadt
Prittitz	Teuchern, Stadt
Prödel	Gommern, Stadt
Profen	Elsteraue
Prosigk	Südliches Anhalt, Stadt
Püggen	Kuhfelde
Pulspforde	Zerbst/Anhalt, Stadt
Purzien	Annaburg, Stadt
Q ueis	Landsberg, Stadt
Quellendorf	Südliches Anhalt, Stadt

Ehemalige Bezeichnung der Gemeinde / Stadt	Jetzige Bezeichnung der Gemeinde / Stadt
Quenstedt	Arnstein, Stadt
Querstedt	Bismark (Altmark), Stadt
Questenberg	Südharz
Quetzdölsdorf	Zörbig, Stadt
Rackith	Kemberg, Stadt
Rade	Jessen (Elster), Stadt
Radegast, Stadt	Südliches Anhalt, Stadt
Rademin	Arendsee (Altmark), Stadt
Radis	Kemberg, Stadt
Radisleben	Ballenstedt, Stadt
Ragösen	Coswig (Anhalt), Stadt
Raguhn, Stadt	Raguhn-Jeßnitz, Stadt
Rahnsdorf	Zahna, Stadt
Ramsin	Sandersdorf
Randau-Calenberge	Magdeburg, Landeshauptstadt
Ranies	Schönebeck (Elbe), Stadt
Raßnitz	Schkopau
Rathmannsdorf	Staßfurt, Stadt
Rätzlingen	Oebisfelde-Weferlingen, Stadt
Reddeber	Wernigerode, Stadt
Redekin	Jerichow, Stadt
Reesdorf	Möckern, Stadt
Reesen	Burg, Stadt
Rehmsdorf	Elsteraue
Rehsen	Oranienbaum-Wörlitz, Stadt
Reichardtswerben	Weißenfels, Stadt
Reicho	Jessen (Elster), Stadt
Reinharz	Bad Schmiedeberg, Stadt
Reinsdorf	Wittenberg, Lutherstadt
Reinsdorf	Nebra (Unstrut), Stadt
Reinstedt	Falkenstein/Harz, Stadt
Remkersleben	Klein Wanzleben
Renneritz	Sandersdorf
Reppichau	Osternienburger Land
Retzau	Raguhn-Jeßnitz, Stadt
Reuden	Elsteraue

Ehemalige Bezeichnung der Gemeinde / Stadt	Jetzige Bezeichnung der Gemeinde / Stadt
Reuden	Bitterfeld-Wolfen, Stadt
Reuden/Anhalt	Zerbst/Anhalt, Stadt
Reupzig	Südliches Anhalt, Stadt
Reußen	Landsberg, Stadt
Rhoden	Osterwieck, Stadt
Ribbenstedt	Siestedt
Riebau	Salzwedel, Hansestadt
Rieder	Ballenstedt, Stadt
Riesdorf	Südliches Anhalt, Stadt
Riesigk	Oranienbaum-Wörlitz, Stadt
Riestedt	Sangerhausen, Stadt
Rietnordhausen	Wallhausen
Rietzel	Möckern, Stadt
Ringfurth	Tangerhütte, Stadt
Rippach	Lützen, Stadt
Ristedt	Klötze, Stadt
Ritterode	Hettstedt, Stadt
Ritzgerode	Mansfeld, Stadt
Röblingen am See	Seegebiet Mansfelder Land
Röcken	Lützen, Stadt
Rodden	Leuna, Stadt
Rodersdorf	Wegeleben, Stadt
Rödgen	Bitterfeld-Wolfen, Stadt
Rodleben	Dessau-Roßlau, Stadt
Röglitz	Schkopau
Rohrsheim	Aue-Fallstein
Roitzsch	Sandersdorf
Rösa	Muldestausee
Rosian	Möckern, Stadt
Rossau	Osterburg (Altmark), Hansestadt
Roßbach	Braunsbedra, Stadt
Roßdorf	Jerichow, Stadt
Roßla	Südharz
Roßlau (Elbe, Stadt)	Dessau-Roßlau, Stadt
Rotha	Sangerhausen, Stadt
Rothenburg	Löbejün-Wettin, Stadt

Ehemalige Bezeichnung der Gemeinde / Stadt	Jetzige Bezeichnung der Gemeinde / Stadt
Rothenschirmbach	Eisleben, Lutherstadt
Rotta	Kemberg, Stadt
Rottelsdorf	Gerbstedt, Stadt
Rottleberode	Südharz
Rottmersleben	Hohe Börde
Röwitz	Kusey
Roxförde	Gardelegen, Hansestadt
Rübeland	Elbingerode (Harz), Stadt
Ruhlsdorf	Jessen (Elster), Stadt
Sachau	Gardelegen, Hansestadt
Sachsendorf	Barby, Stadt
Salzfurtkapelle	Zörbig, Stadt
Salzmünde	Salzatal
Salzwedel, Stadt	Salzwedel, Hansestadt
Samswegen	Niedere Börde
Sandauerholz	Iden
Sandbeiendorf	Burgstall
Sandersdorf	Sandersdorf-Brehna, Stadt
Sandersleben (Anhalt), Stadt	Arnstein, Stadt
Sanne	Sanne-Kerkuhn
Sanne	Hassel
Sanne-Kerkuhn	Arendsee (Altmark), Stadt
Sargstedt	Halberstadt, Stadt
Satuelle	Haldensleben, Stadt
Saubach	Finneland
Schackensleben	Hohe Börde
Schackenthal	Aschersleben, Stadt
Schackstedt	Aschersleben, Stadt
Schadeberg	Diesdorf, Flecken
Schadeleben	Seeland, Stadt
Schafstädt, Stadt	Bad Lauchstädt, Stadt
Schäplitz	Bismark (Altmark), Stadt
Schartau	Burg, Stadt
Schauen	Osterwieck, Stadt
Schelkau	Teuchern, Stadt
Schellbach	Gutenborn

Ehemalige Bezeichnung der Gemeinde / Stadt	Jetzige Bezeichnung der Gemeinde / Stadt
Schelldorf	Tangerhütte, Stadt
Schenkenhorst	Gardelegen, Hansestadt
Schermcke	Oschersleben (Bode), Stadt
Schermen	Möser
Schernebeck	Tangerhütte, Stadt
Schernikau	Bismark (Altmark), Stadt
Scheuder	Südliches Anhalt, Stadt
Schieben	Bad Kösen, Stadt
Schielo	Harzgerode, Stadt
Schierau	Raguhn-Jeßnitz, Stadt
Schierke	Wernigerode, Stadt
Schinne	Bismark (Altmark), Stadt
Schköna	Gräfenhainichen, Stadt
Schkortleben	Weißenfels, Stadt
Schlagenthin	Jerichow, Stadt
Schlaitz	Muldestausee
Schlanstedt	Huy
Schleberoda	Freyburg (Unstrut), Stadt
Schleesen	Kemberg, Stadt
Schmalzerode	Eisleben, Lutherstadt
Schmatzfeld	Nordharz
Schmerdorf	Gieckau
Schmilkendorf	Wittenberg, Lutherstadt
Schmon	Querfurt, Stadt
Schneidlingen	Hecklingen, Stadt
Schnellin	Bad Schmiedeberg, Stadt
Schochwitz	Salzatal
Schönberg	Seehausen (Altmark), Hansestadt
Schöneicho	Jessen (Elster), Stadt
Schönfeld	Kamern
Schönwalde (Altmark)	Tangerhütte, Stadt
Schopsdorf	Genthin, Stadt
Schortewitz	Zörbig, Stadt
Schorstedt	Bismark (Altmark), Stadt
Schrampe	Arendsee (Altmark), Stadt
Schrenz	Zörbig, Stadt

Ehemalige Bezeichnung der Gemeinde / Stadt	Jetzige Bezeichnung der Gemeinde / Stadt
Schützberg	Jessen (Elster), Stadt
Schwaneberg	Sülzetal
Schwanefeld	Oebisfelde-Weferlingen, Stadt
Schwarz	Calbe (Saale), Stadt
Schwarzholz	Hohenberg-Krusemark
Schweinitz	Möckern, Stadt
Schweinitz (Elster), Stadt	Jessen (Elster), Stadt
Schwemsal	Muldestausee
Schwenda	Südharz
Schwerz	Landsberg, Stadt
Schwiesau	Klötze, Stadt
Seebenau	Salzwedel, Hansestadt
Seeburg	Seegebiet Mansfelder Land
Seegrehna	Wittenberg, Lutherstadt
Seehausen, Stadt	Wanzleben-Börde, Stadt
Seethen	Gardelegen, Hansestadt
Seggerde	Oebisfelde-Weferlingen, Stadt
Selbitz	Kemberg, Stadt
Sennewitz	Götschetal
Senst	Coswig (Anhalt), Stadt
Serno	Coswig (Anhalt), Stadt
Seyda, Stadt	Jessen (Elster), Stadt
Sichau	Gardelegen, Hansestadt
Siebigerode	Mansfeld, Stadt
Siedenlangenbeck	Kuhfelde
Siersleben	Gerbstedt, Stadt
Siestedt	Oebisfelde-Weferlingen, Stadt
Sietzsch	Landsberg, Stadt
Silstedt	Wernigerode, Stadt
Siptenfelde	Harzgerode, Stadt
Söllichau	Bad Schmiedeberg, Stadt
Sollnitz	Dessau-Roßlau, Stadt
Solpke	Gardelegen, Hansestadt
Sorge	Oberharz am Brocken, Stadt
Sössen	Lützen, Stadt
Sotterhausen	Allstedt, Stadt

Ehemalige Bezeichnung der Gemeinde / Stadt	Jetzige Bezeichnung der Gemeinde / Stadt
Spergau	Leuna, Stadt
Spickendorf	Landsberg, Stadt
Spielberg	Taugwitz
Spora	Elsteraue
Spören	Zörbig, Stadt
Staats	Stendal, Stadt
Stackelitz	Coswig (Anhalt), Stadt
Staffelde	Stendal, Stadt
Stangerode	Arnstein, Stadt
Stapelburg	Nordharz
Stappenbeck	Salzwedel, Hansestadt
Starsiedel	Lützen, Stadt
Stecklenberg	Thale, Stadt
Stedten	Seegebiet Mansfelder Land
Stegelitz	Möckern, Stadt
Steimke	Klötze, Stadt
Steinfeld (Altmark)	Bismark (Altmark), Stadt
Steinburg	Finneland
Steinitz	Salzwedel, Hansestadt
Steinsdorf-Dixförda	Jessen (Elster), Stadt
Stendal, Stadt	Stendal, Hansestadt
Steuden	Teutschenthal
Steutz	Zerbst/Anhalt, Stadt
Stiege	Oberharz am Brocken, Stadt
Stolberg (Harz), Stadt	Südharz
Storkau	Weißenfels, Stadt
Storkau (Elbe)	Tangermünde, Stadt
Straach	Wittenberg, Lutherstadt
Straguth	Zerbst/Anhalt, Stadt
Straßberg	Harzgerode, Stadt
Streetz	Dessau-Roßlau, Stadt
Strenznaundorf	Könnern, Stadt
Stresow	Möckern, Stadt
Ströbeck	Ströbeck, Schachdorf
Ströbeck, Schachdorf	Halberstadt, Stadt
Stumsdorf	Zörbig, Stadt

Ehemalige Bezeichnung der Gemeinde / Stadt	Jetzige Bezeichnung der Gemeinde / Stadt
Sülldorf	Sülzetal
Süplingen	Haldensleben, Stadt
Sylda	Arnstein, Stadt
Tagewerben	Weißenfels, Stadt
Tangeln	Beetzendorf
Tanne	Oberharz am Brocken, Stadt
Tarthun	Bördeaue
Taucha	Hohenmölsen, Stadt
Taugwitz	Lanitz-Hassel-Tal
Teicha	Götschetal
Thalheim	Bitterfeld-Wolfen, Stadt
Thalwinkel	Bad Bibra, Stadt
Theeßen	Möckern, Stadt
Theißen	Zeitz, Stadt
Thielbeer	Arendsee (Altmark), Stadt
Thießén	Coswig (Anhalt), Stadt
Thurland	Raguhn-Jeßnitz, Stadt
Tilleda (Kyffhäuser)	Kelbra (Kyffhäuser), Stadt
Timmenrode	Blankenburg (Harz), Stadt
Tollwitz	Bad Dürrenberg, Stadt
Tornau	Gräfenhainichen, Stadt
Tornau vor der Heide	Raguhn-Jeßnitz, Stadt
Tornitz	Barby, Stadt
Trabitz	Calbe (Saale), Stadt
Trautenstein	Hasselfelde, Stadt
Trebitz	Bad Schmiedeberg, Stadt
Trebnitz	Könnern, Stadt
Trebnitz	Merseburg, Stadt
Trebnitz	Teuchern, Stadt
Treppichau an der Fuhne	Südliches Anhalt, Stadt
Treseburg	Thale, Stadt
Trinum	Osternienburger Land
Tröglitz	Elsteraue
Tromsdorf	Eckartsberga, Stadt
Tryppehna	Möckern, Stadt
Tuchein	Genthin, Stadt

Ehemalige Bezeichnung der Gemeinde / Stadt	Jetzige Bezeichnung der Gemeinde / Stadt
Tylsen	Salzwedel, Hansestadt
U chtdorf	Tangerhütte, Stadt
Uchtspringe	Stendal, Stadt
Uenglingen	Stendal, Stadt
Uetz	Tangerhütte, Stadt
Uftrungen	Südharz
Uhrsleben	Erxleben
Uichteritz	Weißenfels, Stadt
Ulzigerode	Arnstein, Stadt
Unseburg	Bördeaue
Unterkaka	Anhalt Süd
Unterrißdorf	Eisleben, Lutherstadt
Utenbach	Löbitz
Uthausen	Kemberg, Stadt
Uthmöden	Haldensleben, Stadt
V ahldorf	Niedere Börde
Valfitz	Kuhfelde
Vatterode	Mansfeld, Stadt
Veckenstedt	Nordharz
Vehlgast-Kümmernitz	Havelberg, Hansestadt
Vehlitz	Gommern, Stadt
Velsdorf	Calvörde
Veltheim	Aue-Fallstein
Vienau	Kalbe (Milde), Stadt
Vinzelberg	Stendal, Hansestadt
Vissum	Arendsee (Altmark), Stadt
Vitzenburg	Querfurt, Stadt
Vockerode	Oranienbaum-Wörlitz, Stadt
Vogelsdorf	Huy
Volgfelde	Stendal, Stadt
Volkstedt	Eisleben, Lutherstadt
W ackersleben	Hötensleben
Waddekath	Diesdorf, Flecken
Wahlitz	Gommern, Stadt
Wahrenberg	Aland
Walbeck	Oebisfelde-Weferlingen, Stadt

Ehemalige Bezeichnung der Gemeinde / Stadt	Jetzige Bezeichnung der Gemeinde / Stadt
Walbeck	Hettstedt, Stadt
Waldau	Osterfeld, Stadt
Wallendorf (Luppe)	Schkopau
Wallwitz	Möckern, Stadt
Wallwitz (Saalkreis)	Götschetal
Walsleben	Osterburg (Altmark), Hansestadt
Walternienburg	Zerbst/Anhalt, Stadt
Wangen	Nebra (Unstrut), Stadt
Wanefeld	Gardelegen, Hansestadt
Wansleben	Seegebiet Mansfelder Land
Wanzer	Aland
Wanzleben, Stadt	Wanzleben-Börde, Stadt
Warnau	Havelberg, Hansestadt
Warnstedt	Thale, Stadt
Wartenburg	Kemberg, Stadt
Wasmerslage	Königsmark
Wassendorf	Oebisfelde, Stadt
Wasserleben	Nordharz
Webau	Hohenmölsen, Stadt
Weddendorf	Oebisfelde, Stadt
Weddersleben	Thale, Stadt
Wedderstedt	Selke-Aue
Wedlitz	Nienburg (Saale), Stadt
Wedringen	Haldensleben, Stadt
Weferlingen	Weferlingen, Flecken
Weferlingen, Flecken	Oebisfelde-Weferlingen, Stadt
Wegenstedt	Calvörde
Weickelsdorf	Heidegrund
Weißandt-Gölzau	Südliches Anhalt, Stadt
Weißborn	Droyßig
Weißenschirmbach	Querfurt, Stadt
Weißewarte	Tangerhütte, Stadt
Weißschütz	Freyburg (Unstrut), Stadt
Welbsleben	Arnstein, Stadt
Welfesholz	Gerbstedt, Stadt
Wellen	Hohe Börde

Ehemalige Bezeichnung der Gemeinde / Stadt	Jetzige Bezeichnung der Gemeinde / Stadt
Welsleben	Börde/land
Wenddorf	Angern
Wendemark	Altmärkische Wische
Wengelsdorf	Weißenfels, Stadt
Wenze	Klötze, Stadt
Werben, Stadt	Werben (Elbe), Hansestadt
Wernstedt	Kalbe (Milde), Stadt
Werschen	Hohenmölsen, Stadt
Wespen	Barby, Stadt
Westdorf	Aschersleben, Stadt
Westeregeln	Börde-Hakel
Westerhausen	Thale, Stadt
Wettaburg	Naumburg (Saale), Stadt
Wettelrode	Sangerhausen, Stadt
Wettin, Stadt	Löbejün-Wettin, Stadt
Wickerode	Südharz
Wieblitz-Eversdorf	Salzwedel, Hansestadt
Wiederstedt	Arnstein, Stadt
Wiendorf	Könnern, Stadt
Wienrode	Blankenburg (Harz), Stadt
Wiegwitz	Bülstringen
Wiepke	Gardelegen, Hansestadt
Wieserode	Falkenstein/Harz, Stadt
Wieskau	Südliches Anhalt, Stadt
Wilsleben	Aschersleben, Stadt
Windberge	Tangerhütte, Stadt
Winkel	Allstedt, Stadt
Winkelstedt	Kalbe (Milde), Stadt
Winningen	Aschersleben, Stadt
Winterfeld	Apenburg-Winterfeld, Flecken
Wippra	Sangerhausen, Stadt
Wischroda	An der Poststraße
Wittenmoor	Stendal, Stadt
Wittgendorf	Schnaudertal
Wohlmirstedt	Kaiserpfalz
Wohlsdorf	Bernburg (Saale), Stadt

Ehemalige Bezeichnung der Gemeinde / Stadt	Jetzige Bezeichnung der Gemeinde / Stadt
Wolfen, Stadt	Bitterfeld-Wolfen, Stadt
Wolferode	Eisleben, Lutherstadt
Wolferstedt	Allstedt, Stadt
Wolfsberg	Sangerhausen, Stadt
Woltersdorf	Biederitz
Wörbzig	Gröbzig, Stadt
Wörlitz, Stadt	Oranienbaum-Wörlitz, Stadt
Wörmlitz	Möckern, Stadt
Wormsdorf	Eilsleben
Wörpen	Coswig (Anhalt), Stadt
Wulfen	Osternienburger Land
Wulferstadt	Am Großen Bruch
Wulkau	Kamern
Wülknitz	Köthen (Anhalt), Stadt
Wulkow	Jerichow, Stadt
Wülperode	Osterwieck, Stadt
Wünsch	Mücheln (Geiseltal), Stadt
Würcchwitz	Zeitz, Stadt
Wust	Wust-Fischbeck
Wüstenjerichow	Möckern, Stadt
Z abakuck	Jerichow, Stadt
Zabenstedt	Gerbstedt, Stadt
Zabitz	Osternienburger Land
Zahna, Stadt	Zahna-Elster, Stadt
Zangenberg	Zeitz, Stadt
Zappendorf	Salzatal
Zeddenick	Möckern, Stadt
Zehbitz	Südliches Anhalt, Stadt
Zembschen	Hohenmölsen, Stadt
Zemnick	Zahna-Elster, Stadt
Zens	Bördeland
Zeppernick	Möckern, Stadt
Zerben	Elbe-Parey
Zerbst, Stadt	Zerbst/Anhalt, Stadt
Zernitz	Zerbst/Anhalt, Stadt
Zethlingen	Kalbe (Milde), Stadt

Ehemalige Bezeichnung der Gemeinde / Stadt	Jetzige Bezeichnung der Gemeinde / Stadt
Zeuchfeld	Freyburg (Unstrut), Stadt
Zichtau	Gardelegen, Hansestadt
Zickeritz	Könnern, Stadt
Ziegelroda	Querfurt, Stadt
Zieko	Coswig (Anhalt), Stadt
Ziemendorf	Arendsee (Altmark), Stadt
Ziepel	Möckern, Stadt
Zilly	Aue-Fallstein
Zobbenitz	Calvörde
Zorbau	Lützen, Stadt
Zörnigall	Zahna-Elster, Stadt
Zöschen	Leuna, Stadt
Zscheiplitz	Freyburg (Unstrut), Stadt
Zscherben	Teutschenthal
Zscherndorf	Sandersdorf
Zschornewitz	Gräfenhainichen, Stadt
Zuchau	Barby, Stadt
Zuckerdorf Klein Wanzleben	Wanzleben-Börde, Stadt
Zweimen	Leuna, Stadt

11 Zuordnung der Städte und Gemeinden zu den Bezirken der Gerichte und Staatsanwaltschaften

Stand: November 2019

Seitenzahl der gesuchten Stadt oder Gemeinde in alphabetischer Reihenfolge

Buchstabe	Seite	Buchstabe	Seite	Buchstabe	Seite
A	Seite 62	B	Seite 62	C	Seite 64
D	Seite 64	E	Seite 64	F	Seite 64
G	Seite 64	H	Seite 66	I	Seite 66
J	Seite 66	K	Seite 68	L	Seite 68
M	Seite 68	N	Seite 68	O	Seite 70
P	Seite 70	Q	Seite 70	R	Seite 70
S	Seite 70	T	Seite 72	U	Seite 72
V	Seite 72	W	Seite 72	X, Y, Z	Seite 74

Hinweise:

Bezeichnung der Gemeinden, Städte und Landkreise vorbehaltlich etwaiger späterer Änderungen durch die dafür zuständigen Stellen.

Aktuelle Informationen zu Gebietsveränderungen finden Sie auch beim Statistischen Landesamt Sachsen-Anhalt unter: www.stala.sachsen-anhalt.de.

Ein bundesweites Orts- und Gerichtsverzeichnis finden Sie im Justizportal des Bundes und der Länder unter: www.justiz.de.

Stadt / Gemeinde	Landkreis	Amtsgericht	Landgericht	Verwaltungsgericht	Sozialgericht	Arbeitsgericht	Staatsanwaltschaft
A hlsdorf	Mansfeld-Südharz	Eisleben	Halle	Halle	Halle	Halle	Halle
Aken (Elbe), Stadt	Anhalt-Bitterfeld	Köthen	Dessau-Roßlau	Halle	Dessau-Roßlau	Dessau-Roßlau	Dessau-Roßlau
Aland	Stendal	Stendal	Stendal	Magdeburg	Magdeburg	Stendal	Stendal
Allstedt, Stadt	Mansfeld-Südharz	Sangerhausen	Halle	Halle	Halle	Halle	Halle
Alsleben (Saale), Stadt	Salzland	Bernburg	Magdeburg	Magdeburg	Magdeburg	Magdeburg	Magdeburg
Altenhausen	Börde	Haldensleben	Magdeburg	Magdeburg	Magdeburg	Magdeburg	Magdeburg
Altmärkische Höhe	Stendal	Stendal	Stendal	Magdeburg	Magdeburg	Stendal	Stendal
Altmärkische Wische	Stendal	Stendal	Stendal	Magdeburg	Magdeburg	Stendal	Stendal
Am Großen Bruch	Börde	Oschersleben	Magdeburg	Magdeburg	Magdeburg	Magdeburg	Magdeburg
An der Poststraße	Burgenland	Naumburg	Halle	Halle	Halle	Halle	Halle Zweigstelle Naumburg
Angern	Börde	Haldensleben	Magdeburg	Magdeburg	Magdeburg	Magdeburg	Magdeburg
Annaburg, Stadt	Wittenberg	Wittenberg	Dessau-Roßlau	Halle	Dessau-Roßlau	Dessau-Roßlau	Dessau-Roßlau
Apenburg-Winterfeld, Flecken	Altmarkkreis Salzwedel	Salzwedel	Stendal	Magdeburg	Magdeburg	Stendal	Stendal
Arendsee (Altmark), Stadt	Altmarkkreis Salzwedel	Salzwedel	Stendal	Magdeburg	Magdeburg	Stendal	Stendal
Arneburg, Stadt	Stendal	Stendal	Stendal	Magdeburg	Magdeburg	Stendal	Stendal
Arnstein, Stadt	Mansfeld-Südharz	Eisleben	Halle	Halle	Halle	Halle	Halle
Aschersleben, Stadt	Salzland	Aschersleben	Magdeburg	Magdeburg	Magdeburg	Magdeburg	Magdeburg
Ausleben	Börde	Oschersleben	Magdeburg	Magdeburg	Magdeburg	Magdeburg	Magdeburg
B ad Bibra, Stadt	Burgenland	Naumburg	Halle	Halle	Halle	Halle	Halle Zweigstelle Naumburg
Bad Dürrenberg, Stadt	Saalekreis	Merseburg	Halle	Halle	Halle	Halle	Halle
Bad Lauchstädt, Goethestadt	Saalekreis	Merseburg	Halle	Halle	Halle	Halle	Halle
Bad Schmiedeberg, Stadt	Wittenberg	Wittenberg	Dessau-Roßlau	Halle	Dessau-Roßlau	Dessau-Roßlau	Dessau-Roßlau
Balgstädt	Burgenland	Naumburg	Halle	Halle	Halle	Halle	Halle Zweigstelle Naumburg
Ballenstedt, Stadt	Harz	Quedlinburg	Magdeburg	Magdeburg	Magdeburg	Magdeburg	Magdeburg Zweigstelle Halberstadt
Barby, Stadt	Salzland	Schönebeck	Magdeburg	Magdeburg	Magdeburg	Magdeburg	Magdeburg
Barleben	Börde	Haldensleben	Magdeburg	Magdeburg	Magdeburg	Magdeburg	Magdeburg
Barnstädt	Saalekreis	Merseburg	Halle	Halle	Halle	Halle	Halle
Beendorf	Börde	Haldensleben	Magdeburg	Magdeburg	Magdeburg	Magdeburg	Magdeburg
Beetzendorf	Altmarkkreis Salzwedel	Salzwedel	Stendal	Magdeburg	Magdeburg	Stendal	Stendal
Benndorf	Mansfeld-Südharz	Eisleben	Halle	Halle	Halle	Halle	Halle
Berga	Mansfeld-Südharz	Sangerhausen	Halle	Halle	Halle	Halle	Halle
Bernburg (Saale), Stadt	Salzland	Bernburg	Magdeburg	Magdeburg	Magdeburg	Magdeburg	Magdeburg
Biederitz	Jerichower Land	Burg	Stendal	Magdeburg	Magdeburg	Stendal	Stendal
Bismark (Altmark), Stadt	Stendal	Stendal	Stendal	Magdeburg	Magdeburg	Stendal	Stendal
Bitterfeld-Wolfen, Stadt	Anhalt-Bitterfeld	Bitterfeld-Wolfen	Dessau-Roßlau	Halle	Dessau-Roßlau	Dessau-Roßlau	Dessau-Roßlau
Blankenburg (Harz), Stadt	Harz	Wernigerode	Magdeburg	Magdeburg	Magdeburg	Magdeburg	Magdeburg Zweigstelle Halberstadt

Stadt / Gemeinde	Landkreis	Amtsgericht	Landgericht	Verwaltungsgericht	Sozialgericht	Arbeitsgericht	Staatsanwaltschaft
Blankenheim	Mansfeld-Südharz	Sangerhausen	Halle	Halle	Halle	Halle	Halle
Bördeau	Salzland	Aschersleben	Magdeburg	Magdeburg	Magdeburg	Magdeburg	Magdeburg
Börde-Hakel	Salzland	Aschersleben	Magdeburg	Magdeburg	Magdeburg	Magdeburg	Magdeburg
Bördeland	Salzland	Schönebeck	Magdeburg	Magdeburg	Magdeburg	Magdeburg	Magdeburg
Borne	Salzland	Aschersleben	Magdeburg	Magdeburg	Magdeburg	Magdeburg	Magdeburg
Bornstedt	Mansfeld-Südharz	Eisleben	Halle	Halle	Halle	Halle	Halle
Braunsbedra, Stadt	Saalekreis	Merseburg	Halle	Halle	Halle	Halle	Halle
Brücken-Hackpfüffel	Mansfeld-Südharz	Sangerhausen	Halle	Halle	Halle	Halle	Halle
Bülstringen	Börde	Haldensleben	Magdeburg	Magdeburg	Magdeburg	Magdeburg	Magdeburg
Burg, Stadt	Jerichower Land	Burg	Stendal	Magdeburg	Magdeburg	Stendal	Stendal
Burgstall	Börde	Haldensleben	Magdeburg	Magdeburg	Magdeburg	Magdeburg	Magdeburg
Calbe (Saale), Stadt	Salzland	Schönebeck	Magdeburg	Magdeburg	Magdeburg	Magdeburg	Magdeburg
Calvörde	Börde	Haldensleben	Magdeburg	Magdeburg	Magdeburg	Magdeburg	Magdeburg
Colbitz	Börde	Haldensleben	Magdeburg	Magdeburg	Magdeburg	Magdeburg	Magdeburg
Coswig (Anhalt), Stadt	Wittenberg	Zerbst	Dessau-Roßlau	Halle	Dessau-Roßlau	Dessau-Roßlau	Dessau-Roßlau
Dähre	Altmarkkreis Salzwedel	Salzwedel	Stendal	Magdeburg	Magdeburg	Stendal	Stendal
Dessau-Roßlau, Stadt	Dessau-Roßlau, Stadt	Dessau-Roßlau	Dessau-Roßlau	Halle	Dessau-Roßlau	Dessau-Roßlau	Dessau-Roßlau
Diesdorf, Flecken	Altmarkkreis Salzwedel	Salzwedel	Stendal	Magdeburg	Magdeburg	Stendal	Stendal
Ditfurt	Harz	Quedlinburg	Magdeburg	Magdeburg	Magdeburg	Magdeburg	Magdeburg Zweigstelle Halberstadt
Droyßig	Burgenland	Zeitz	Halle	Halle	Halle	Halle	Halle Zweigstelle Naumburg
Eckartsberga, Stadt	Burgenland	Naumburg	Halle	Halle	Halle	Halle	Halle Zweigstelle Naumburg
Edersleben	Mansfeld-Südharz	Sangerhausen	Halle	Halle	Halle	Halle	Halle
Egeln, Stadt	Salzland	Aschersleben	Magdeburg	Magdeburg	Magdeburg	Magdeburg	Magdeburg
Eichstedt (Altmark)	Stendal	Stendal	Stendal	Magdeburg	Magdeburg	Stendal	Stendal
Eilsleben	Börde	Oschersleben	Magdeburg	Magdeburg	Magdeburg	Magdeburg	Magdeburg
Eisleben, Lutherstadt	Mansfeld-Südharz	Eisleben	Halle	Halle	Halle	Halle	Halle
Elbe-Parey	Jerichower Land	Burg	Stendal	Magdeburg	Magdeburg	Stendal	Stendal
Elsteraue	Burgenland	Zeitz	Halle	Halle	Halle	Halle	Halle Zweigstelle Naumburg
Erxleben	Börde	Haldensleben	Magdeburg	Magdeburg	Magdeburg	Magdeburg	Magdeburg
Falkenstein/Harz, Stadt	Harz	Quedlinburg	Magdeburg	Magdeburg	Magdeburg	Magdeburg	Magdeburg Zweigstelle Halberstadt
Farnstädt	Saalekreis	Merseburg	Halle	Halle	Halle	Halle	Halle
Finne	Burgenland	Naumburg	Halle	Halle	Halle	Halle	Halle Zweigstelle Naumburg
Finneland	Burgenland	Naumburg	Halle	Halle	Halle	Halle	Halle Zweigstelle Naumburg
Flechtingen	Börde	Haldensleben	Magdeburg	Magdeburg	Magdeburg	Magdeburg	Magdeburg
Freyburg (Unstrut), Stadt	Burgenland	Naumburg	Halle	Halle	Halle	Halle	Halle Zweigstelle Naumburg
Gardelegen, Hansestadt	Altmarkkreis Salzwedel	Gardelegen	Stendal	Magdeburg	Magdeburg	Stendal	Stendal

Stadt / Gemeinde	Landkreis	Amtsgericht	Landgericht	Verwaltungsgericht	Sozialgericht	Arbeitsgericht	Staatsanwaltschaft
Genthin, Stadt	Jerichower Land	Burg	Stendal	Magdeburg	Magdeburg	Stendal	Stendal
Gerbstedt, Stadt	Mansfeld-Südharz	Eisleben	Halle	Halle	Halle	Halle	Halle
Giersleben	Salzland	Aschersleben	Magdeburg	Magdeburg	Magdeburg	Magdeburg	Magdeburg
Gleina	Burgenland	Naumburg	Halle	Halle	Halle	Halle	Halle Zweigstelle Naumburg
Goldbeck	Stendal	Stendal	Stendal	Magdeburg	Magdeburg	Stendal	Stendal
Gommern, Stadt	Jerichower Land	Burg	Stendal	Magdeburg	Magdeburg	Stendal	Stendal
Goseck	Burgenland	Weißenfels	Halle	Halle	Halle	Halle	Halle Zweigstelle Naumburg
Gräfenhainichen, Stadt	Wittenberg	Wittenberg	Dessau-Roßlau	Halle	Dessau-Roßlau	Dessau-Roßlau	Dessau-Roßlau
Gröningen, Stadt	Börde	Oschersleben	Magdeburg	Magdeburg	Magdeburg	Magdeburg	Magdeburg
Groß Quenstedt	Harz	Halberstadt	Magdeburg	Magdeburg	Magdeburg	Magdeburg	Magdeburg Zweigstelle Halberstadt
Güsten, Stadt	Salzland	Bernburg	Magdeburg	Magdeburg	Magdeburg	Magdeburg	Magdeburg
Gutenborn	Burgenland	Zeitz	Halle	Halle	Halle	Halle	Halle Zweigstelle Naumburg
Halberstadt, Stadt	Harz	Halberstadt	Magdeburg	Magdeburg	Magdeburg	Magdeburg	Magdeburg Zweigstelle Halberstadt
Haldensleben, Stadt	Börde	Haldensleben	Magdeburg	Magdeburg	Magdeburg	Magdeburg	Magdeburg
Halle (Saale), Stadt	Halle (Saale), Stadt	Halle (Saale)	Halle	Halle	Halle	Halle	Halle
Harbke	Börde	Oschersleben	Magdeburg	Magdeburg	Magdeburg	Magdeburg	Magdeburg
Harsleben	Harz	Halberstadt	Magdeburg	Magdeburg	Magdeburg	Magdeburg	Magdeburg Zweigstelle Halberstadt
Harzgerode, Stadt	Harz	Quedlinburg	Magdeburg	Magdeburg	Magdeburg	Magdeburg	Magdeburg Zweigstelle Halberstadt
Hassel	Stendal	Stendal	Stendal	Magdeburg	Magdeburg	Stendal	Stendal
Havelberg, Hansestadt	Stendal	Stendal	Stendal	Magdeburg	Magdeburg	Stendal	Stendal
Hecklingen, Stadt	Salzland	Aschersleben	Magdeburg	Magdeburg	Magdeburg	Magdeburg	Magdeburg
Hedersleben	Harz	Quedlinburg	Magdeburg	Magdeburg	Magdeburg	Magdeburg	Magdeburg Zweigstelle Halberstadt
Helbra	Mansfeld-Südharz	Eisleben	Halle	Halle	Halle	Halle	Halle
Hergisdorf	Mansfeld-Südharz	Eisleben	Halle	Halle	Halle	Halle	Halle
Hettstedt, Stadt	Mansfeld-Südharz	Eisleben	Halle	Halle	Halle	Halle	Halle
Hohe Börde	Börde	Haldensleben	Magdeburg	Magdeburg	Magdeburg	Magdeburg	Magdeburg
Hohenberg-Krusemark	Stendal	Stendal	Stendal	Magdeburg	Magdeburg	Stendal	Stendal
Hohenmölsen, Stadt	Burgenland	Weißenfels	Halle	Halle	Halle	Halle	Halle Zweigstelle Naumburg
Hötensleben	Börde	Oschersleben	Magdeburg	Magdeburg	Magdeburg	Magdeburg	Magdeburg
Huy	Harz	Halberstadt	Magdeburg	Magdeburg	Magdeburg	Magdeburg	Magdeburg Zweigstelle Halberstadt
Iden	Stendal	Stendal	Stendal	Magdeburg	Magdeburg	Stendal	Stendal
Ilberstedt	Salzland	Bernburg	Magdeburg	Magdeburg	Magdeburg	Magdeburg	Magdeburg
Ilseburg (Harz), Stadt	Harz	Wernigerode	Magdeburg	Magdeburg	Magdeburg	Magdeburg	Magdeburg Zweigstelle Halberstadt
Ingersleben	Börde	Haldensleben	Magdeburg	Magdeburg	Magdeburg	Magdeburg	Magdeburg
Jerichow, Stadt	Jerichower Land	Burg	Stendal	Magdeburg	Magdeburg	Stendal	Stendal
Jessen (Elster), Stadt	Wittenberg	Wittenberg	Dessau-Roßlau	Halle	Dessau-Roßlau	Dessau-Roßlau	Dessau-Roßlau

Stadt / Gemeinde	Landkreis	Amtsgericht	Landgericht	Verwaltungsgericht	Sozialgericht	Arbeitsgericht	Staatsanwaltschaft
Jübar	Altmarkkreis Salzwedel	Salzwedel	Stendal	Magdeburg	Magdeburg	Stendal	Stendal
Kabelsketal	Saalekreis	Halle (Saale)	Halle	Halle	Halle	Halle	Halle
Kaiserpfalz	Burgenland	Naumburg	Halle	Halle	Halle	Halle	Halle Zweigstelle Naumburg
Kalbe (Milde), Stadt	Altmarkkreis Salzwedel	Gardelegen	Stendal	Magdeburg	Magdeburg	Stendal	Stendal
Kamern	Stendal	Stendal	Stendal	Magdeburg	Magdeburg	Stendal	Stendal
Karsdorf	Burgenland	Naumburg	Halle	Halle	Halle	Halle	Halle Zweigstelle Naumburg
Kelbra (Kyffhäuser), Stadt	Mansfeld-Südharz	Sangerhausen	Halle	Halle	Halle	Halle	Halle
Kemberg, Stadt	Wittenberg	Wittenberg	Dessau-Roßlau	Halle	Dessau-Roßlau	Dessau-Roßlau	Dessau-Roßlau
Klietz	Stendal	Stendal	Stendal	Magdeburg	Magdeburg	Stendal	Stendal
Klostermansfeld	Mansfeld-Südharz	Eisleben	Halle	Halle	Halle	Halle	Halle
Klötze, Stadt	Altmarkkreis Salzwedel	Gardelegen	Stendal	Magdeburg	Magdeburg	Stendal	Stendal
Könnern, Stadt	Salzland	Bernburg	Magdeburg	Magdeburg	Magdeburg	Magdeburg	Magdeburg
Köthen (Anhalt), Stadt	Anhalt-Bitterfeld	Köthen	Dessau-Roßlau	Halle	Dessau-Roßlau	Dessau-Roßlau	Dessau-Roßlau
Kretzschau	Burgenland	Zeitz	Halle	Halle	Halle	Halle	Halle Zweigstelle Naumburg
Kroppenstedt, Stadt	Börde	Oschersleben	Magdeburg	Magdeburg	Magdeburg	Magdeburg	Magdeburg
Kuhfelde	Altmarkkreis Salzwedel	Salzwedel	Stendal	Magdeburg	Magdeburg	Stendal	Stendal
Landsberg, Stadt	Saalekreis	Halle (Saale)	Halle	Halle	Halle	Halle	Halle
Lanitz-Hassel-Tal	Burgenland	Naumburg	Halle	Halle	Halle	Halle	Halle Zweigstelle Naumburg
Laucha an der Unstrut, Stadt	Burgenland	Naumburg	Halle	Halle	Halle	Halle	Halle Zweigstelle Naumburg
Leuna, Stadt	Saalekreis	Merseburg	Halle	Halle	Halle	Halle	Halle
Loitsche-Heinrichsberg	Börde	Haldensleben	Magdeburg	Magdeburg	Magdeburg	Magdeburg	Magdeburg
Lützen, Stadt	Burgenland	Weißenfels	Halle	Halle	Halle	Halle	Halle Zweigstelle Naumburg
Magdeburg, Landeshauptstadt	Magdeburg, Landeshauptstadt	Magdeburg	Magdeburg	Magdeburg	Magdeburg	Magdeburg	Magdeburg
Mansfeld, Stadt	Mansfeld-Südharz	Eisleben	Halle	Halle	Halle	Halle	Halle
Meineweh	Burgenland	Zeitz	Halle	Halle	Halle	Halle	Halle Zweigstelle Naumburg
Merseburg, Stadt	Saalekreis	Merseburg	Halle	Halle	Halle	Halle	Halle
Mertendorf	Burgenland	Naumburg	Halle	Halle	Halle	Halle	Halle Zweigstelle Naumburg
Möckern, Stadt	Jerichower Land	Burg	Stendal	Magdeburg	Magdeburg	Stendal	Stendal
Molauer Land	Burgenland	Naumburg	Halle	Halle	Halle	Halle	Halle Zweigstelle Naumburg
Möser	Jerichower Land	Burg	Stendal	Magdeburg	Magdeburg	Stendal	Stendal
Mücheln (Geiseltal), Stadt	Saalekreis	Merseburg	Halle	Halle	Halle	Halle	Halle
Muldestausee	Anhalt-Bitterfeld	Bitterfeld-Wolfen	Dessau-Roßlau	Halle	Dessau-Roßlau	Dessau-Roßlau	Dessau-Roßlau
Naumburg (Saale), Stadt	Burgenland	Naumburg	Halle	Halle	Halle	Halle	Halle Zweigstelle Naumburg
Nebra (Unstrut), Stadt	Burgenland	Naumburg	Halle	Halle	Halle	Halle	Halle Zweigstelle Naumburg

Stadt / Gemeinde	Landkreis	Amtsgericht	Landgericht	Verwaltungsgericht	Sozialgericht	Arbeitsgericht	Staatsanwaltschaft
Nemsdorf-Göhrendorf	Saalekreis	Merseburg	Halle	Halle	Halle	Halle	Halle
Niedere Börde	Börde	Haldensleben	Magdeburg	Magdeburg	Magdeburg	Magdeburg	Magdeburg
Nienburg (Saale), Stadt	Salzland	Bernburg	Magdeburg	Magdeburg	Magdeburg	Magdeburg	Magdeburg
Nordharz	Harz	Wernigerode	Magdeburg	Magdeburg	Magdeburg	Magdeburg	Magdeburg Zweigstelle Halberstadt
Obharz am Brocken, Stadt	Harz	Wernigerode	Magdeburg	Magdeburg	Magdeburg	Magdeburg	Magdeburg Zweigstelle Halberstadt
Obhausen	Saalekreis	Merseburg	Halle	Halle	Halle	Halle	Halle
Oebisfelde-Weferlingen, Stadt	Börde	Haldensleben	Magdeburg	Magdeburg	Magdeburg	Magdeburg	Magdeburg
Oranienbaum-Wörlitz, Stadt	Wittenberg	Zerbst	Dessau-Roßlau	Halle	Dessau-Roßlau	Dessau-Roßlau	Dessau-Roßlau
Oschersleben (Bode), Stadt	Börde	Oschersleben	Magdeburg	Magdeburg	Magdeburg	Magdeburg	Magdeburg
Osterburg (Altmark), Hansestadt	Stendal	Stendal	Stendal	Magdeburg	Magdeburg	Stendal	Stendal
Osterfeld, Stadt	Burgenland	Zeitz	Halle	Halle	Halle	Halle	Halle Zweigstelle Naumburg
Osternienburger Land	Anhalt-Bitterfeld	Köthen	Dessau-Roßlau	Halle	Dessau-Roßlau	Dessau-Roßlau	Dessau-Roßlau
Osterwieck, Stadt	Harz	Halberstadt	Magdeburg	Magdeburg	Magdeburg	Magdeburg	Magdeburg Zweigstelle Halberstadt
Petersberg	Saalekreis	Halle (Saale)	Halle	Halle	Halle	Halle	Halle
Plötzkau	Salzland	Bernburg	Magdeburg	Magdeburg	Magdeburg	Magdeburg	Magdeburg
Quedlinburg, Stadt	Harz	Quedlinburg	Magdeburg	Magdeburg	Magdeburg	Magdeburg	Magdeburg Zweigstelle Halberstadt
Querfurt, Stadt	Saalekreis	Merseburg	Halle	Halle	Halle	Halle	Halle
Raguhn-Jeßnitz, Stadt	Anhalt-Bitterfeld	Bitterfeld-Wolfen	Dessau-Roßlau	Halle	Dessau-Roßlau	Dessau-Roßlau	Dessau-Roßlau
Rochau	Stendal	Stendal	Stendal	Magdeburg	Magdeburg	Stendal	Stendal
Rogätz	Börde	Haldensleben	Magdeburg	Magdeburg	Magdeburg	Magdeburg	Magdeburg
Rohrberg	Altmarkkreis Salzwedel	Salzwedel	Stendal	Magdeburg	Magdeburg	Stendal	Stendal
Salzatal	Saalekreis	Halle (Saale)	Halle	Halle	Halle	Halle	Halle
Salzwedel, Hansestadt	Altmarkkreis Salzwedel	Salzwedel	Stendal	Magdeburg	Magdeburg	Stendal	Stendal
Sandau (Elbe), Stadt	Stendal	Stendal	Stendal	Magdeburg	Magdeburg	Stendal	Stendal
Sandersdorf-Brehna, Stadt	Anhalt-Bitterfeld	Bitterfeld-Wolfen	Dessau-Roßlau	Halle	Dessau-Roßlau	Dessau-Roßlau	Dessau-Roßlau
Sangerhausen, Stadt	Mansfeld-Südharz	Sangerhausen	Halle	Halle	Halle	Halle	Halle
Schkopau	Saalekreis	Merseburg	Halle	Halle	Halle	Halle	Halle
Schnaudertal	Burgenland	Zeitz	Halle	Halle	Halle	Halle	Halle Zweigstelle Naumburg
Schollene	Stendal	Stendal	Stendal	Magdeburg	Magdeburg	Stendal	Stendal
Schönburg	Burgenland	Naumburg	Halle	Halle	Halle	Halle	Halle Zweigstelle Naumburg
Schönebeck (Elbe), Stadt	Salzland	Schönebeck	Magdeburg	Magdeburg	Magdeburg	Magdeburg	Magdeburg
Schönhausen (Elbe)	Stendal	Stendal	Stendal	Magdeburg	Magdeburg	Stendal	Stendal
Schraplau, Stadt	Saalekreis	Merseburg	Halle	Halle	Halle	Halle	Halle
Schwanebeck, Stadt	Harz	Halberstadt	Magdeburg	Magdeburg	Magdeburg	Magdeburg	Magdeburg Zweigstelle Halberstadt

Stadt / Gemeinde	Landkreis	Amtsgericht	Landgericht	Verwaltungsgericht	Sozialgericht	Arbeitsgericht	Staatsanwaltschaft
Seegebiet Mansfelder Land	Mansfeld-Südharz	Eisleben	Halle	Halle	Halle	Halle	Halle
Seehausen (Altmark), Hansestadt	Stendal	Stendal	Stendal	Magdeburg	Magdeburg	Stendal	Stendal
Seeland, Stadt	Salzland	Aschersleben	Magdeburg	Magdeburg	Magdeburg	Magdeburg	Magdeburg
Selke-Aue	Harz	Quedlinburg	Magdeburg	Magdeburg	Magdeburg	Magdeburg	Magdeburg Zweigstelle Halberstadt
Sommersdorf	Börde	Oschersleben	Magdeburg	Magdeburg	Magdeburg	Magdeburg	Magdeburg
Staßfurt, Stadt	Salzland	Aschersleben	Magdeburg	Magdeburg	Magdeburg	Magdeburg	Magdeburg
Steigra	Saalekreis	Merseburg	Halle	Halle	Halle	Halle	Halle
Stendal, Hansestadt	Stendal	Stendal	Stendal	Magdeburg	Magdeburg	Stendal	Stendal
Stößen, Stadt	Burgenland	Naumburg	Halle	Halle	Halle	Halle	Halle Zweigstelle Naumburg
Südharz	Mansfeld-Südharz	Sangerhausen	Halle	Halle	Halle	Halle	Halle
Südliches Anhalt, Stadt	Anhalt-Bitterfeld	Köthen	Dessau-Roßlau	Halle	Dessau-Roßlau	Dessau-Roßlau	Dessau-Roßlau
Sülzetal	Börde	Oschersleben	Magdeburg	Magdeburg	Magdeburg	Magdeburg	Magdeburg
Tangerhütte, Stadt	Stendal	Stendal	Stendal	Magdeburg	Magdeburg	Stendal	Stendal
Tangermünde, Stadt	Stendal	Stendal	Stendal	Magdeburg	Magdeburg	Stendal	Stendal
Teuchern, Stadt	Burgenland	Weißenfels	Halle	Halle	Halle	Halle	Halle Zweigstelle Naumburg
Teutschenthal	Saalekreis	Halle (Saale)	Halle	Halle	Halle	Halle	Halle
Thale, Stadt	Harz	Quedlinburg	Magdeburg	Magdeburg	Magdeburg	Magdeburg	Magdeburg Zweigstelle Halberstadt
Ummendorf	Börde	Oschersleben	Magdeburg	Magdeburg	Magdeburg	Magdeburg	Magdeburg
Völpke	Börde	Oschersleben	Magdeburg	Magdeburg	Magdeburg	Magdeburg	Magdeburg
Wallhausen	Mansfeld-Südharz	Sangerhausen	Halle	Halle	Halle	Halle	Halle
Wallstawe	Altmarkkreis Salzwedel	Salzwedel	Stendal	Magdeburg	Magdeburg	Stendal	Stendal
Wanzleben-Börde, Stadt	Börde	Oschersleben	Magdeburg	Magdeburg	Magdeburg	Magdeburg	Magdeburg
Wefensleben	Börde	Oschersleben	Magdeburg	Magdeburg	Magdeburg	Magdeburg	Magdeburg
Wegeleben, Stadt	Harz	Halberstadt	Magdeburg	Magdeburg	Magdeburg	Magdeburg	Magdeburg Zweigstelle Halberstadt
Weißenfels, Stadt	Burgenland	Weißenfels	Halle	Halle	Halle	Halle	Halle Zweigstelle Naumburg
Werben (Elbe), Hansestadt	Stendal	Stendal	Stendal	Magdeburg	Magdeburg	Stendal	Stendal
Wernigerode, Stadt	Harz	Wernigerode	Magdeburg	Magdeburg	Magdeburg	Magdeburg	Magdeburg Zweigstelle Halberstadt
Westheide	Börde	Haldensleben	Magdeburg	Magdeburg	Magdeburg	Magdeburg	Magdeburg
Wethau	Burgenland	Naumburg	Halle	Halle	Halle	Halle	Halle Zweigstelle Naumburg
Wetterzeube	Burgenland	Zeitz	Halle	Halle	Halle	Halle	Halle Zweigstelle Naumburg
Wettin-Löbejün, Stadt	Saalekreis	Halle (Saale)	Halle	Halle	Halle	Halle	Halle
Wimmelburg	Mansfeld-Südharz	Eisleben	Halle	Halle	Halle	Halle	Halle
Wittenberg, Lutherstadt	Wittenberg	Wittenberg	Dessau-Roßlau	Halle	Dessau-Roßlau	Dessau-Roßlau	Dessau-Roßlau
Wolmirsleben	Salzland	Aschersleben	Magdeburg	Magdeburg	Magdeburg	Magdeburg	Magdeburg

Stadt / Gemeinde	Landkreis	Amtsgericht	Landgericht	Verwaltungsgericht	Sozialgericht	Arbeitsgericht	Staatsanwaltschaft
Wolmirstedt, Stadt	Börde	Haldensleben	Magdeburg	Magdeburg	Magdeburg	Magdeburg	Magdeburg
Wust-Fischbeck	Stendal	Stendal	Stendal	Magdeburg	Magdeburg	Stendal	Stendal
Zahna-Elster, Stadt	Wittenberg	Wittenberg	Dessau-Roßlau	Halle	Dessau-Roßlau	Dessau-Roßlau	Dessau-Roßlau
Zehrental	Stendal	Stendal	Stendal	Magdeburg	Magdeburg	Stendal	Stendal
Zeitz, Stadt	Burgenland	Zeitz	Halle	Halle	Halle	Halle	Halle Zweigstelle Naumburg
Zerbst/Anhalt, Stadt	Anhalt-Bitterfeld	Zerbst	Dessau-Roßlau	Halle	Dessau-Roßlau	Dessau-Roßlau	Dessau-Roßlau
Zielitz	Börde	Haldensleben	Magdeburg	Magdeburg	Magdeburg	Magdeburg	Magdeburg
Zörbig, Stadt	Anhalt-Bitterfeld	Bitterfeld-Wolfen	Dessau-Roßlau	Halle	Dessau-Roßlau	Dessau-Roßlau	Dessau-Roßlau

12 Anschriftenverzeichnis der Gerichte und Justizbehörden des Landes Sachsen-Anhalt

Stand: November 2019

Nr.	Gerichtsbarkeit / Justizbehörde	Seite
12.1	Verfassungsgerichtsbarkeit	Seite 77
12.2	Gerichte der ordentlichen Gerichtsbarkeit	Seite 77
12.3	Gerichte der Verwaltungsgerichtsbarkeit	Seite 82
12.4	Gerichte der Sozialgerichtsbarkeit	Seite 82
12.5	Gerichte der Arbeitsgerichtsbarkeit	Seite 83
12.6	Gericht der Finanzgerichtsbarkeit	Seite 84
12.7	Staatsanwaltschaften	Seite 84
12.8	Justizvollzugsbehörden	Seite 84
12.9	Sozialer Dienst der Justiz	Seite 85

Hinweise:

Bei allen Gerichten und Staatsanwaltschaften ist zum 1. Januar 2018 die Empfangsbereitschaft für formbedürftige elektronische Eingänge gewährleistet und der Elektronische Rechtsverkehr nach Maßgabe der gesetzlichen Bestimmungen generell eröffnet. Bei diesen Behörden wurden (mit Ausnahme für Verfahren nach dem OWiG) elektronische Gerichts- und Verwaltungspostfächer (EGVP) eingerichtet.

Informationen zur Übermittlung elektronischer Dokumente sowie zur Bearbeitung elektronischer Dokumente durch Gerichte im Rahmen des elektronischen Rechtsverkehrs finden Sie in der Verordnung über die technischen Rahmenbedingungen des elektronischen Rechtsverkehrs und über das besondere elektronische Behördenpostfach vom 24. November 2017 (Bundesgesetzblatt Teil I, Seite 3803 f.).

Es ist nicht zulässig, bei einem Gericht, einer Staatsanwaltschaft oder einer sonstigen Justizbehörde des Landes Sachsen-Anhalt per E-Mail rechtswirksam Klage zu erheben, Anträge zu stellen, Rechtsmittel einzulegen oder sonstige Prozesserkklärungen abzugeben. Insbesondere wird hierdurch keine Frist gewahrt! Der Übermittlungsweg per E-Mail eignet sich daher nur für nicht formgebundene Nachrichten.

12.1 Verfassungsgerichtsbarkeit

Landesverfassungsgericht Sachsen-Anhalt

Willy-Lohmann-Str. 29
06844 Dessau-Roßlau
Postfach 14 26
06813 Dessau-Roßlau
Telefon: 0340 2020
Fax: 0340 2021560
E-Mail: lvg@justiz.sachsen-anhalt.de
Internet:
www.verfassungsgericht.sachsen-anhalt.de

12.2 Gerichte der ordentlichen Gerichtsbarkeit

OBERLANDESGERICHT

Oberlandesgericht Naumburg

Domplatz 10
06618 Naumburg (Saale)
Postfach 16 55
06606 Naumburg (Saale)
Telefon: 03445 280
Fax: 03445 282000
E-Mail: olg@justiz.sachsen-anhalt.de
Internet: www.olg.sachsen-anhalt.de

LANDGERICHTE

Landgericht Dessau-Roßlau

Willy-Lohmann-Str. 29
06844 Dessau-Roßlau
Postfach 10 82
06811 Dessau-Roßlau
Telefon: 0340 2020
Fax: 0340 2021430
E-Mail: lg-de@justiz.sachsen-anhalt.de
Internet: www.lg-de.sachsen-anhalt.de

Landgericht Halle

Hansering 13
06108 Halle (Saale)
Postfach 10 02 59
06141 Halle (Saale)
Telefon: 0345 2200
Fax: 0345 2203379
E-Mail: lg-hal@justiz.sachsen-anhalt.de
Internet: www.lg-hal.sachsen-anhalt.de

Landgericht Magdeburg

Halberstädter Str. 8
39112 Magdeburg
Postfach 39 11 22
39135 Magdeburg
Telefon: 0391 6060
Fax: 0391 6062069
E-Mail: lg-md@justiz.sachsen-anhalt.de
Internet: www.lg-md.sachsen-anhalt.de

Landgericht Stendal

Am Dom 19
39576 Hansestadt Stendal
Postfach 10 15 61
39555 Hansestadt Stendal
Telefon: 03931 580
Fax: 03931 581111
E-Mail: lg-sdl@justiz.sachsen-anhalt.de
Internet: www.lg-sdl.sachsen-anhalt.de

AMTSGERICHTE**Amtsgericht Aschersleben**

Theodor-Römer-Weg 3
06449 Aschersleben
Telefon: 03473 8800
Fax: 03473 880188
E-Mail: ag-asl@justiz.sachsen-anhalt.de
Internet: www.ag-asl.sachsen-anhalt.de

Amtsgericht Aschersleben**Zweigstelle Staßfurt**

Lehrter Str. 15
39418 Staßfurt
Telefon: 03925 8760
Fax: 03925 876255
E-Mail: ag-asl@justiz.sachsen-anhalt.de
Internet: www.ag-asl.sachsen-anhalt.de

Amtsgericht Aschersleben**Gemeinsames Mahngericht der Länder
Sachsen-Anhalt, Sachsen und Thüringen**

Lehrter Str. 15
39418 Staßfurt
Telefon: 03925 8760
Fax: 03925 876252
E-Mail: mahngericht@justiz.sachsen-anhalt.de
Internet: www.ag-asl.sachsen-anhalt.de

Amtsgericht Bernburg

Liebknechtstr. 2
06406 Bernburg (Saale)
Postfach 11 54
06391 Bernburg (Saale)
Telefon: 03471 3773
Fax: 03471 377441
E-Mail: ag-bbg@justiz.sachsen-anhalt.de
Internet: www.ag-bbg.sachsen-anhalt.de

Amtsgericht Bitterfeld-Wolfen

Lindenstr. 9
06749 Bitterfeld-Wolfen
Postfach 13 54
06733 Bitterfeld-Wolfen
Telefon: 03493 3640
Fax: 03493 364165
E-Mail: ag-btf@justiz.sachsen-anhalt.de
Internet: www.ag-btf.sachsen-anhalt.de

Amtsgericht Bitterfeld-Wolfen**Außenstelle (Familien-, Zivilprozess-, Zwangs-
versteigerungs- und Vollstreckungssachen)**

Lindenstr. 14
06749 Bitterfeld-Wolfen
Postfach 13 54
06733 Bitterfeld-Wolfen
Telefon: 03493 3640
Fax: 03493 364437
E-Mail: ag-btf@justiz.sachsen-anhalt.de
Internet: www.ag-btf.sachsen-anhalt.de

Amtsgericht Bitterfeld-Wolfen**Außenstelle (Nachlass-, Vormundschafts- und
Betreuungssachen)**

Lindenstr. 4
06749 Bitterfeld-Wolfen
Postfach 13 54
06733 Bitterfeld-Wolfen
Telefon: 03493 3640
Fax: 03493 364316
E-Mail: ag-btf@justiz.sachsen-anhalt.de
Internet: www.ag-btf.sachsen-anhalt.de

Amtsgericht Burg

In der Alten Kaserne 3
39288 Burg
Postfach 13 34
39283 Burg
Telefon: 03921 9130
Fax: 03921 913111
E-Mail: ag-brg@justiz.sachsen-anhalt.de
Internet: www.ag-brg.sachsen-anhalt.de

Amtsgericht Burg**Außenstelle (Grundbuchamt, Zwangs-
versteigerungs- und Familiensachen)**

In der alten Kaserne 7
39288 Burg
Postfach 13 34
39283 Burg
Telefon: 03921 9130
Fax: 03921 913213
E-Mail: ag-brg@justiz.sachsen-anhalt.de
Internet: www.ag-brg.sachsen-anhalt.de

Amtsgericht Dessau-Roßlau

Willy-Lohmann-Str. 33
06844 Dessau-Roßlau
Postfach 18 21
06815 Dessau-Roßlau
Telefon: 0340 2020
Fax: 0340 2021289, 2021290
E-Mail: ag-de@justiz.sachsen-anhalt.de
Internet: www.ag-de.sachsen-anhalt.de

Amtsgericht Eisleben

Friedensstr. 40
06295 Lutherstadt Eisleben
Postfach 12 08
06290 Lutherstadt Eisleben
Telefon: 03475 6576
Fax: 03475 696689
E-Mail: ag-eil@justiz.sachsen-anhalt.de
Internet: www.ag-eil.sachsen-anhalt.de

Amtsgericht Gardelegen

Bahnhofstr. 29
39638 Hansestadt Gardelegen
Postfach 13 52, 13 53
39633 Hansestadt Gardelegen
Telefon: 03907 7000
Fax: 03907 710145
E-Mail: ag-ga@justiz.sachsen-anhalt.de
Internet: www.ag-ga.sachsen-anhalt.de

Amtsgericht Halberstadt

Richard-Wagner-Str. 52
38820 Halberstadt
Postfach 15 41
38805 Halberstadt
Telefon: 03941 6700
Fax: 03941 670272
E-Mail: ag-hbs@justiz.sachsen-anhalt.de
Internet: www.ag-hbs.sachsen-anhalt.de

Amtsgericht Haldensleben

Stendaler Str. 18
39340 Haldensleben
Postfach 10 01 51
39331 Haldensleben
Telefon: 03904 47130
Fax: 03904 4713101
E-Mail: ag-hdl@justiz.sachsen-anhalt.de
Internet: www.ag-hdl.sachsen-anhalt.de

Amtsgericht Haldensleben**Zweigstelle Wolmirstedt**

Schloßdomäne
39326 Wolmirstedt
Postfach 11 65
39321 Wolmirstedt
Telefon: 039201 630
Fax: 039201 63217
E-Mail: ag-hdl@justiz.sachsen-anhalt.de
Internet: www.ag-hdl.sachsen-anhalt.de

Amtsgericht Halle (Saale)

Thüringer Str. 16
06112 Halle (Saale)
Postanschrift: 06095 Halle (Saale)
Telefon: 0345 2200
Fax: 0345 2205030
E-Mail: ag-hal@justiz.sachsen-anhalt.de
Internet: www.ag-hal.sachsen-anhalt.de

Amtsgericht Köthen

Friedhofstr. 48
06366 Köthen (Anhalt)
Postfach 15 56
06355 Köthen (Anhalt)
Telefon: 03496 4220
Fax: 03496 422150
E-Mail: ag-koet@justiz.sachsen-anhalt.de
Internet: www.ag-koet.sachsen-anhalt.de

Amtsgericht Magdeburg

Breiter Weg 203 - 206
39104 Magdeburg
Postanschrift: 39083 Magdeburg
Telefon: 0391 6060
Fax: 0391 6066060
E-Mail: ag-md@justiz.sachsen-anhalt.de
Internet: www.ag-md.sachsen-anhalt.de

Amtsgericht Merseburg

Geusaer Str. 88
06217 Merseburg
Postfach 11 54
06201 Merseburg
Telefon: 03461 2810
Fax: 03461 281185
E-Mail: ag-mer@justiz.sachsen-anhalt.de
Internet: www.ag-mer.sachsen-anhalt.de

Amtsgericht Naumburg

Markt 7
06618 Naumburg (Saale)
Postfach 13 54
06603 Naumburg (Saale)
Telefon: 03445 280
Fax: 03445 282642
E-Mail: ag-nmb@justiz.sachsen-anhalt.de
Internet: www.ag-nmb.sachsen-anhalt.de

Amtsgericht Oschersleben

Gartenstr. 1
39387 Oschersleben (Bode)
Postfach 10 02 50
39382 Oschersleben (Bode)
Telefon: 03949 9106
Fax: 03949 910700
E-Mail: ag-oc@justiz.sachsen-anhalt.de
Internet: www.ag-oc.sachsen-anhalt.de

Amtsgericht Quedlinburg

Adelheidstr. 2
06484 Quedlinburg
Postfach 12 51
06473 Quedlinburg
Telefon: 03946 710
Fax: 03946 71168
E-Mail: ag-qlb@justiz.sachsen-anhalt.de
Internet: www.ag-qlb.sachsen-anhalt.de

Amtsgericht Salzwedel

Burgstr. 68
29410 Hansestadt Salzwedel
Postfach 11 41
29401 Hansestadt Salzwedel
Telefon: 03901 8440
Fax: 03901 844149
E-Mail: ag-saw@justiz.sachsen-anhalt.de
Internet: www.ag-saw.sachsen-anhalt.de

Amtsgericht Sangerhausen

Markt 3
06526 Sangerhausen
Postfach 10 12 12
06512 Sangerhausen
Telefon: 03464 2530
Fax: 03464 253101
E-Mail: ag-sgh@justiz.sachsen-anhalt.de
Internet: www.ag-sgh.sachsen-anhalt.de

Amtsgericht Schönebeck

Friedrichstr. 96
39218 Schönebeck (Elbe)
Postfach 15 51
39212 Schönebeck (Elbe)
Telefon: 03928 7820
Fax: 03928 782144
E-Mail: ag-sbk@justiz.sachsen-anhalt.de
Internet: www.ag-sbk.sachsen-anhalt.de

Amtsgericht Stendal

Scharnhorststr. 40
39576 Hansestadt Stendal
Postfach 10 11 55
39551 Hansestadt Stendal
Telefon: 03931 580
Fax: 03931 582000, 582022
E-Mail: ag-sdl@justiz.sachsen-anhalt.de
Internet: www.ag-sdl.sachsen-anhalt.de

Amtsgericht Weißenfels

Friedrichsstr. 18
06667 Weißenfels
Postfach 12 53
06652 Weißenfels
Telefon: 03443 3840
Fax: 03443 384226
E-Mail: ag-wsf@justiz.sachsen-anhalt.de
Internet: www.ag-wsf.sachsen-anhalt.de

Amtsgericht Wernigerode

Rudolf-Breitscheid-Str. 8
38855 Wernigerode
Postfach 10 12 61
38842 Wernigerode
Telefon: 03943 5310
Fax: 03943 531140
E-Mail: ag-wr@justiz.sachsen-anhalt.de
Internet: www.ag-wr.sachsen-anhalt.de

Amtsgericht Wittenberg

Dessauer Str. 291
06886 Lutherstadt Wittenberg
Postfach 10 02 55
06872 Lutherstadt Wittenberg
Telefon: 03491 4360
Fax: 03491 403591
E-Mail: ag-wb@justiz.sachsen-anhalt.de
Internet: www.ag-wb.sachsen-anhalt.de

Amtsgericht Zeitz

Herzog-Moritz-Platz 1
06712 Zeitz
Postfach 11 16
06691 Zeitz
Telefon: 03441 6600
Fax: 03441 660119
E-Mail: ag-zz@justiz.sachsen-anhalt.de
Internet: www.ag-zz.sachsen-anhalt.de

Amtsgericht Zerbst

Neue Brücke 22
39261 Zerbst/Anhalt
Postfach 13 61, 13 62
39251 Zerbst/Anhalt
Telefon: 03923 74220
Fax: 03923 7422160
E-Mail: ag-ze@justiz.sachsen-anhalt.de
Internet: www.ag-ze.sachsen-anhalt.de

12.3 Gerichte der Verwaltungsgerichtsbarkeit

OBERVERWALTUNGSGERICHT

Oberverwaltungsgericht des Landes Sachsen-Anhalt

Breiter Weg 203 - 206
39104 Magdeburg
Postanschrift: 39083 Magdeburg
Telefon: 0391 6060
Fax: 0391 6067029
E-Mail: ovg@justiz.sachsen-anhalt.de
Internet: www.ovg.sachsen-anhalt.de

VERWALTUNGSGERICHE

Verwaltungsgericht Halle

Thüringer Str. 16
06112 Halle (Saale)
Postfach 10 02 58
06141 Halle (Saale)
Telefon: 0345 2200
Fax: 0345 2202332
E-Mail: vg-hal@justiz.sachsen-anhalt.de
Internet: www.vg-hal.sachsen-anhalt.de

Verwaltungsgericht Magdeburg

Breiter Weg 203 - 206
39104 Magdeburg
Postanschrift: 39083 Magdeburg
Telefon: 0391 6060
Fax: 0391 6067032
E-Mail: vg-md@justiz.sachsen-anhalt.de
Internet: www.vg-md.sachsen-anhalt.de

12.4 Gerichte der Sozialgerichtsbarkeit

LANDESSOZIALGERICHT

Landessozialgericht Sachsen-Anhalt

Thüringer Str. 16
06112 Halle (Saale)
Postfach 10 02 57
06141 Halle (Saale)
Telefon: 0345 2200
Fax: 0345 2202104
E-Mail: lsg@justiz.sachsen-anhalt.de
Internet: www.lsg.sachsen-anhalt.de

SOZIALGERICHTE

Sozialgericht Dessau-Roßlau

Willy-Lohmann-Str. 29
06844 Dessau-Roßlau
Postfach 17 72
06815 Dessau-Roßlau
Telefon: 0340 2020
Fax: 0340 2021720
E-Mail: sg-de@justiz.sachsen-anhalt.de
Internet: www.sg-de.sachsen-anhalt.de

Sozialgericht Halle

Thüringer Str. 16
06112 Halle (Saale)
Postfach 10 02 55
06141 Halle (Saale)
Telefon: 0345 2200
Fax: 0345 2204000
E-Mail: sg-hal@justiz.sachsen-anhalt.de
Internet: www.sg-hal.sachsen-anhalt.de

Sozialgericht Magdeburg

Breiter Weg 203 - 206
39104 Magdeburg
Postanschrift: 39083 Magdeburg
Telefon: 0391 6060
Fax: 0391 6065606
E-Mail: sg-md@justiz.sachsen-anhalt.de
Internet: www.sg-md.sachsen-anhalt.de

12.5 Gerichte der Arbeitsgerichtsbarkeit

LANDESARBEITSGERICHT

Landesarbeitsgericht Sachsen-Anhalt

Thüringer Str. 16
06112 Halle (Saale)
Telefon: 0345 2200
Fax: 0345 2202240
E-Mail: lag-st@justiz.sachsen-anhalt.de
Internet: www.lag.sachsen-anhalt.de

ARBEITSGERICHE

Arbeitsgericht Dessau-Roßlau

Willy-Lohmann-Str. 29
06844 Dessau-Roßlau
Postfach 10 82
06811 Dessau-Roßlau
Telefon: 0340 2020
Fax: 0340 2021600
E-Mail: arbg-de@justiz.sachsen-anhalt.de
Internet: www.arbg-de.sachsen-anhalt.de

Arbeitsgericht Halle

Thüringer Str. 16
06112 Halle (Saale)
Postfach 10 02 53
06141 Halle (Saale)
Telefon: 0345 2200
Fax: 0345 2202045
E-Mail: arbg-hal@justiz.sachsen-anhalt.de
Internet: www.arbg-hal.sachsen-anhalt.de

Arbeitsgericht Magdeburg

Breiter Weg 203 - 206
39104 Magdeburg
Postanschrift: 39083 Magdeburg
Telefon: 0391 6060
Fax: 0391 6065024
E-Mail: arbg-md@justiz.sachsen-anhalt.de
Internet: www.arbg-md.sachsen-anhalt.de

Arbeitsgericht Stendal

Scharnhorststr. 42
39576 Hansestadt Stendal
Telefon: 03931 585000
Fax: 03931 585100
E-Mail: arbg-sdl@justiz.sachsen-anhalt.de
Internet: www.arbg-sdl.sachsen-anhalt.de

12.6 Finanzgerichtsbarkeit

Finanzgericht des Landes Sachsen-Anhalt

Willy-Lohmann-Str. 29
06844 Dessau-Roßlau
Postfach 10 82
06811 Dessau-Roßlau
Telefon: 0340 2020
Fax: 0340 2021430
E-Mail: fg@justiz.sachsen-anhalt.de
Internet: www.fg.sachsen-anhalt.de

12.7 Staatsanwaltschaften

GENERALSTAATSANWALTSCHAFT

Generalstaatsanwaltschaft Naumburg

Curt-Becker-Platz 6
06618 Naumburg (Saale)
Postfach 15 61
06605 Naumburg (Saale)
Telefon: 03445 280
Fax: 03445 281700
E-Mail: gensta@justiz.sachsen-anhalt.de
Internet: www.gensta.sachsen-anhalt.de

STAATSANWALTSCHAFTEN

Staatsanwaltschaft Dessau-Roßlau

Ruststr. 5
06844 Dessau-Roßlau
Telefon: 0340 2020
Fax: 0340 2022150
E-Mail: sta-de@justiz.sachsen-anhalt.de
Internet: www.sta-de.sachsen-anhalt.de

Staatsanwaltschaft Halle

Merseburger Str. 63
06112 Halle (Saale)
Postfach 10 02 56
06141 Halle (Saale)
Telefon: 0345 2200
Fax: 0345 2203786, 2203681
E-Mail: sta-hal@justiz.sachsen-anhalt.de
Internet: www.sta-hal.sachsen-anhalt.de

Staatsanwaltschaft Halle

Zweigstelle Naumburg
Hinter dem Dom 1 - 2
06618 Naumburg (Saale)
Postfach 16 53
06606 Naumburg (Saale)
Telefon: 03445 280
Fax: 03445 281555
E-Mail: sta-nmb@justiz.sachsen-anhalt.de
Internet: www.sta-hal.sachsen-anhalt.de

Staatsanwaltschaft Magdeburg

Breiter Weg 203 - 206
39104 Magdeburg
Postanschrift: 39083 Magdeburg
Telefon: 0391 6060
Fax: 0391 6064731
E-Mail: sta-md@justiz.sachsen-anhalt.de
Internet: www.sta-md.sachsen-anhalt.de

Staatsanwaltschaft Magdeburg Zweigstelle Halberstadt

Richard-Wagner-Str. 54
38820 Halberstadt
Postfach 16 14
38806 Halberstadt
Telefon: 03941 58380
Fax: 03941 5838259
E-Mail: sta-hbs@justiz.sachsen-anhalt.de
Internet: www.sta-md.sachsen-anhalt.de

Staatsanwaltschaft Stendal

Scharnhorststr. 44
39576 Hansestadt Stendal
Postfach 10 15 31
39555 Hansestadt Stendal
Telefon: 03931 580
Fax: 03931 584444
E-Mail: sta-sdl@justiz.sachsen-anhalt.de
Internet: www.sta-sdl.sachsen-anhalt.de

12.8 Justizvollzugsbehörden

JUSTIZVOLLZUGSANSTALTEN

Justizvollzugsanstalt Burg

Madel 100
39288 Burg
Telefon: 03921 97670
Fax: 03921 97671135
E-Mail: jva-burg@justiz.sachsen-anhalt.de
Internet: www.jva-brg.sachsen-anhalt.de

Justizvollzugsanstalt Halle

Am Kirchtor 20
06108 Halle (Saale)
Telefon: 0345 2200
Fax: 0345 2201001
E-Mail: jva-halle@justiz.sachsen-anhalt.de
Internet: www.jva-hal.sachsen-anhalt.de

Justizvollzugsanstalt Halle

Nebenstelle
Wilhelm-Busch-Str. 38
06118 Halle (Saale)
Telefon: 0345 2200
Fax: 0345 2204515
E-Mail: jva-halle@justiz.sachsen-anhalt.de
Internet: www.jva-hal.sachsen-anhalt.de

Justizvollzugsanstalt Volkstedt

Am Sandberg 11
06295 Lutherstadt Eisleben
Telefon: 03475 6570
Fax: 03475 657214
E-Mail: jva-volkstedt@justiz.sachsen-anhalt.de
Internet: www.jva-vol.sachsen-anhalt.de

JUGENDANSTALT

Jugendanstalt Raßnitz

Gröberssche Str. 1
06258 Schkopau
Telefon: 034605 4530
Fax: 034605 453121
E-Mail: ja-rassnitz@justiz.sachsen-anhalt.de
Internet: www.ja.sachsen-anhalt.de

JUGENDARRESTANSTALT

Jugendarrestanstalt Halle

Am Kirchtor 20 a
06108 Halle (Saale)
Telefon: 0345 2200
Fax: 0345 2201155
E-Mail: jaa-halle@justiz.sachsen-anhalt.de
Internet: www.jaa.sachsen-anhalt.de

SONSTIGE EINRICHTUNGEN DES JUSTIZVOLLZUGES

Landesbetrieb für Beschäftigung und Bildung der Gefangenen

Gröberssche Str. 1
06258 Schkopau
Telefon: 034605 453500
Fax: 034605 453509
E-Mail: lbbg@justiz.sachsen-anhalt.de
Internet: www.lbbg.sachsen-anhalt.de

12.9 Sozialer Dienst der Justiz

Sozialer Dienst der Justiz Dessau-Roßlau

Parkstr. 10
06846 Dessau-Roßlau
Telefon: 0340 2022401
Fax: 0340 2022400
E-Mail: soz-dienst.de@justiz.sachsen-anhalt.de
Internet: www.sd-de.sachsen-anhalt.de

Sozialer Dienst der Justiz Halberstadt

Große Ringstraße 52
38820 Halberstadt
Telefon: 03941 573360
Fax: 03941 573377
E-Mail: soz-dienst.hbs@justiz.sachsen-anhalt.de
Internet: www.sd-hbs.sachsen-anhalt.de

Sozialer Dienst der Justiz Halle

Willi-Brundert-Straße 4
06132 Halle (Saale)
Telefon: 0345 2201830
Fax: 0345 2201844
E-Mail: soz-dienst.hal@justiz.sachsen-anhalt.de
Internet: www.sd-hal.sachsen-anhalt.de

Sozialer Dienst der Justiz Magdeburg

Gerhart-Hauptmann-Str. 56
39108 Magdeburg
Telefon: 0391 5674905
Fax: 0391 5674909
E-Mail: soz-dienst.md@justiz.sachsen-anhalt.de
Internet: www.sd-md.sachsen-anhalt.de

Sozialer Dienst der Justiz Naumburg

Domplatz 1a
06618 Naumburg (Saale)
Telefon: 03445 235342
Fax: 03445 235343
E-Mail: soz-dienst.nmb@justiz.sachsen-anhalt.de
Internet: www.sd-nmb.sachsen-anhalt.de

Sozialer Dienst der Justiz Stendal

Mönchskirchhof 6
39576 Hansestadt Stendal
Telefon: 03931 64950
Fax: 03931 649530
E-Mail: soz-dienst.sdl@justiz.sachsen-anhalt.de
Internet: www.sd-sdl.sachsen-anhalt.de

Impressum

Herausgegeben vom
Ministerium für Justiz und Gleichstellung des Landes Sachsen-Anhalt
Referat Presse- und Öffentlichkeitsarbeit
Domplatz 2 - 4
39104 Magdeburg
Telefon: 0391 567-6234, -6230, -6235
Telefax: 0391 567-6187
E-Mail: presse@mj.sachsen-anhalt.de
Internet: www.mj.sachsen-anhalt.de

26. Auflage
im November 2019

Titel: Phil Hubbe, Magdeburg
Gestaltung: easymedia GmbH, Magdeburg
Druck: Max Schlutius Magdeburg GmbH & Co. KG, Magdeburg

Hinweis:
Die Broschüre wird im Rahmen der Öffentlichkeitsarbeit des Ministeriums für Justiz und Gleichstellung des Landes Sachsen-Anhalt herausgegeben. Sie wird kostenlos abgegeben und ist nicht zum Verkauf bestimmt. Unabhängig davon, wann, auf welchem Weg und in welcher Anzahl diese Schrift dem Empfänger zugegangen ist, darf sie auch ohne zeitlichen Bezug zu einer Wahl nicht in einer Weise verwendet werden, die als Parteinahme der Landesregierung zugunsten einzelner politischer Gruppen verstanden werden könnte.

www.justiz.sachsen-anhalt.de

